

# NORDVÄSTSKÅNES KUSTVATTENKOMMITTÉ

Månadsrapport oktober 2024

## Sammanfattning

Syremättnaden på botten var mycket låg och på nivåer som räknas som syrebrist (hypoxi). Temperaturen i ytvattnet och bottenvattnet var normala för månaden. Ytsalthalten var för månaden låg och under det normala. DIN-halterna samt fosfathalterna var för månaden normala. Även övriga närsalter var inom respektive normalvariation. Växtplanktonsamhället var måttligt artrikt och med delvis höga celltal och biovolym av kiselalger (t ex *Pseudosolenia* och *Cerataulina*). I övrigt förekom låga mängder och under riskgränserna av potentiellt giftiga arter.

Rapport från [www.niras.se](http://www.niras.se)

# NIRAS

Rapport 050-24 (32402948)

Redaktörer

Erik Isakson och Per Olsson, marinekologer, NIRAS

Uppdragsgivare

**Nordvästskånes kustvattenkommitté**

c/o Miljökontoret

Helsingborg Stad

251 89 Helsingborg

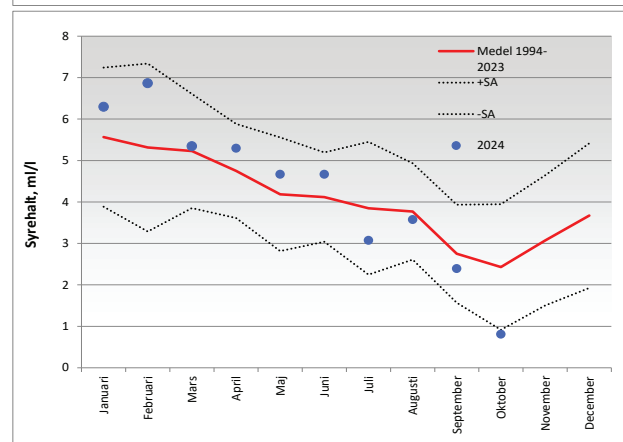
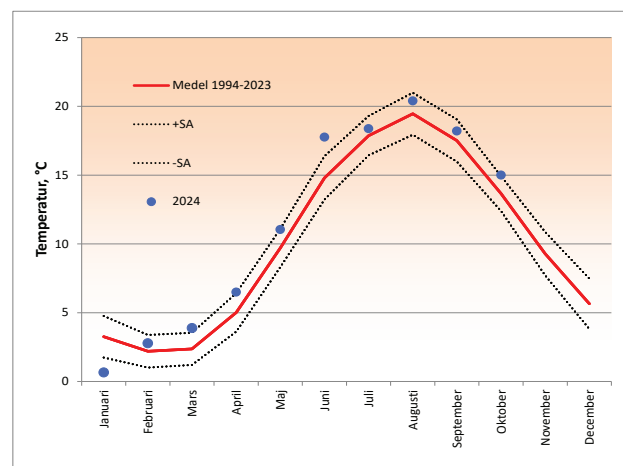
## Provtagning

Provtagning inom NVSKK:s kustkontrollprogram utfördes den 30 september 2024 i Skälderviken. Vattenprover togs var 5:e meter på en station (S5) för analyser av närsalter, klorofyll, salthalt, temperatur och syrehalt. För syre användes en CTD-profil (temperatur, salt, optisk syresond) längs hela vattenpelaren. Prover för växtplanktonanalys togs med slang i 10-meterssegment (0-10 m djup).

## Hydrografi

Salthalten vid ytan var låg, 14,6 PSU. Bottensalthalten var normal, 32 PSU. Ytvattentemperaturen och bottenvattentemperaturen var båda normala, 15,0 °C respektive 12,7 °C. Syrevärdet vid botten var lågt (0,8 ml/l) vilket innebär svår syrebrist. Vattnet var dessutom syrefattigt från 15 meters djup. Strömmen var vid botten nordvästlig och stark i styrka. Vid ytan var strömmen relativt svag och västlig. Sikttdjupet var måttligt, 6,5 m.

Fosfathalterna var normala för månaden. Det var högre fosfathalter vid botten. DIN-halterna var normala och fortsatt låga. Kiselhalterna var normala och ökar för andra provtagningen i rad. Klorofyllhalterna var relativt höga för månaden men strax inom normalvariationen. Sammanfattningsvis går det att se skillnader mellan ytvattnet och bottenvattnet, både vad gäller syre, temperatur och näringsämnen.

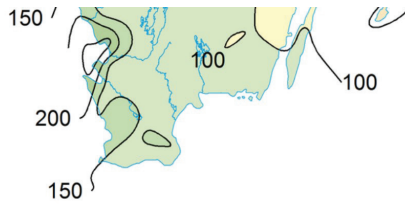


## Växtplankton

Växtplanktonsamhället var måttligt artrikt och med delvis höga celltal och biovolymen av en del kiselalger, bl. a. *Pseudosolenia calcar-avis* och *Cerataulina pelagica*. Det förekom i övrigt låga mängder av potentiellt giftiga arter.

## Övrig information under oktober

Nederbörden var under föregående månad (september) över det normala i nordvästra Skåne. (se graf nedan) (källa SMHI).



**SMHI**

