

NORDVÄSTSKÅNES KUSTVATTENKOMMITTÉ

Månadsrapport september 2024

Sammanfattning

Syremättningen på botten var låg men inom normalvariationen för augusti månad (39 % mättnad). Temperaturen i ytvattnet och bottenvattnet var normala för månaden. Även salthalterna var normala vid både ytan och botten. Kiselhalterna var normala men halterna hade ökat mycket i förhållande till de senaste månadernas provtagningar. DIN-halterna samt fosfathalterna var för månaden normala. Fosfathalterna ökade dock i förhållande till sommarmånaderna. Klorofyllhalterna var normala för månaden. Växtplanktonsamhället var måttligt artrikt men med högt celltal och biovolym av kiselalgen *Dactyliosolen*. I övrigt förekom måttligt av potentiellt giftiga arter.

Rapport från www.niras.se

NIRAS

Rapport 044-24 (32402948)

Redaktörer

Erik Isakson och Per Olsson, marinekologer, NIRAS

Uppdragsgivare

Nordvästskånes kustvattenkommitté

c/o Miljökontoret

Helsingborg Stad

251 89 Helsingborg

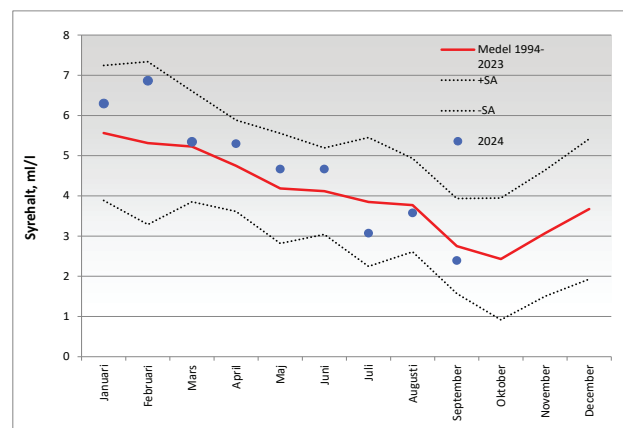
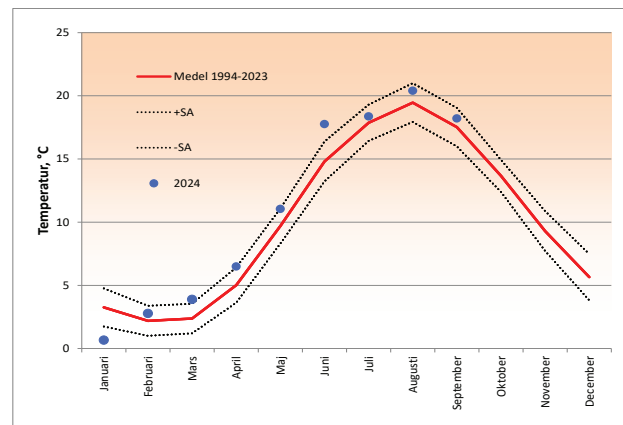
Provtagning

Provtagning inom NVSKK:s kustkontrollprogram utfördes den 3 september 2024 i Skälderviken. Vattenprover togs var 5:e meter på en station (S5) för analyser av närsalter, klorofyll, salthalt, temperatur och syrehalt. För syre användes en CTD-profil (temperatur, salt, optisk syresond) längs hela vattenpelaren. Prover för växtplanktonanalys togs med slang i 10-meterssegment (0-10 m djup).

Hydrografi

Salthalten vid ytan var normal, ca 16,8 PSU. Även botten-salthalten var normal 32 PSU. Ytvattentemperaturen och bottenvattentemperaturen var båda normala, 18,2 °C respektive 11,8 °C. Syrevärdet vid botten var 2,4 ml/l och 36 % mättnad, vilket är lågt men inom normalvariationen för sensommarperioden. Strömmen var vid botten nordvästlig och stark i styrka. Vid ytan var strömmen relativt svag och västlig. Sikt djupet var måttligt, 6,5 m.

Fosfathalterna var relativt höga och låg strax inom normalvariationen för månaden. DIN-halterna var normala och fortsatt låga. Kiselhalterna var normala och ökar relativt mycket sedan föregående månads provtagning. Klorofyllhalterna var normala för månaden. Sammanfattningsvis går det att se en viss ökande trend för vissa näringsämnen vilket indikerar att höstperioden har börjat vilket innebär minskad produktion av växtplankton och alger.



Växtplankton

Växtplanktonsamhället var måttligt artrikt men med högt celltal och biovolym av kiselalgen *Dactyliosolen*. Det förekom i övrigt låga mängder av potentiellt giftiga arter.

Övrig information under september

Nederbörden under föregående månad (augusti) var under det normala längs hela skånska västkusten. (se graf nedan) (källa SMHI).

