

NORDVÄSTSKÅNES KUSTVATTENKOMMITTÉ

Månadsrapport augusti 2024

Sammanfattning

Syremättningen på botten var för månaden normal med 57 %. Temperaturen i ytvattnet och bottenvattnet var normala, men fortsatt ökande. Salthalterna var normala vid både ytan och botten. Kiselhalterna var likt de senaste fem månaderna låga och på gränsen till normalt. DIN-halterna samt fosfathalterna var för månaden normala. Klorofyllhalterna var normala och fortsatt högre vid botten än vid ytan. Växtplanktonsamhället var måttligt artrikt men med höga celltal (över riskgränsen) av den potentiellt giftiga kiselalgen *Pseudo-nitzschia*. I håvprovet förekom en del av mareldsarten *Noctiluca*.

Rapport från www.niras.se

NIRAS

Rapport 034-24 (32402948)

Redaktörer

Erik Isakson och Per Olsson, marinekologer, NIRAS

Uppdragsgivare

Nordvästskånes kustvattenkommitté

c/o Miljökontoret

Helsingborg Stad

251 89 Helsingborg

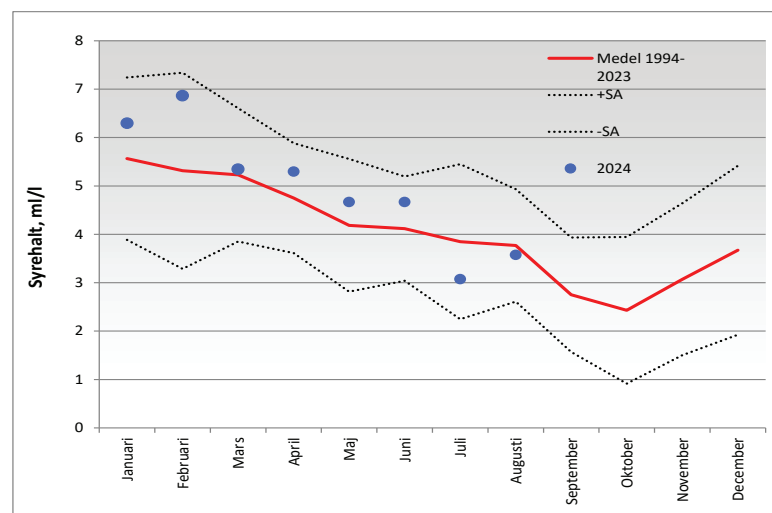
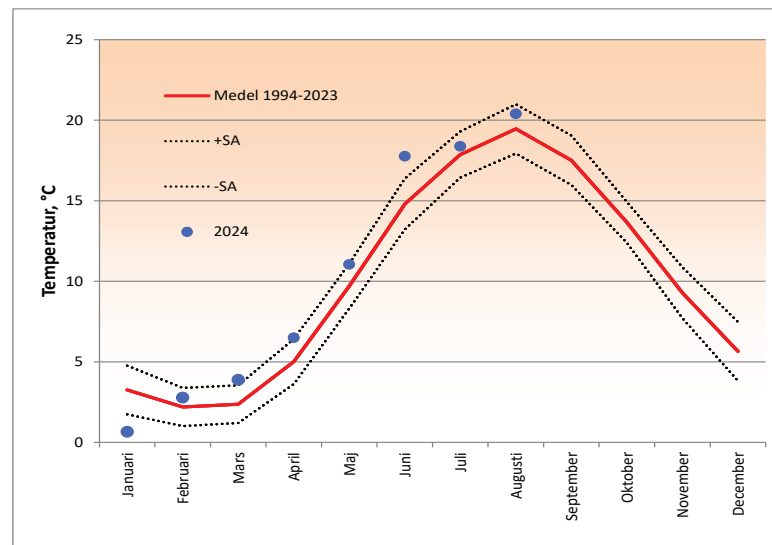
Provtagning

Provtagning inom NVSKK:s kustkontrollprogram utfördes den 7 augusti 2024 i Skälderviken. Vattenprover togs var 5:e meter på en station (S5) för analyser av närsalter, klorofyll, salthalt, temperatur och syrehalt. För syre användes en CTD-profil (temperatur, salt, optisk syresond) längs hela vattenpelaren. Prover för växtplanktonanalys togs med slang i 10-meterssegment (0-10 m djup).

Hydrografi

Salthalterna vid ytan var normala, ca 15,8 PSU. Även bottensalthalten var normal 31,2 PSU. Ytvattentemperaturen och bottenvattentemperaturen var båda normala, 20,4 °C respektive 11,4 °C. Syrevärdet vid botten var 3,6 ml/l och 57 % mättnad, vilket är nära medelsyrehalten för augusti månad. Strömmen var vid botten nordlig och måttlig i styrka. Vid ytan var strömmen relativt svag och nordostlig.

Siktdjupet var relativt stort, 7,8 m. Fosfathalterna ökar något i förhållande till föregående månad och är nu tillbaka nivåer som rapporterades under vår och tidig sommar. DIN-halterna var normala och fortsatt låga. Kiselhalterna var låga, samtidigt som högre kiselhalter kunde observeras på större djup. Klorofyllhalterna var normala i augusti. Klorofyllhalterna är för andra provtagningen i rad högre vid botten, vilket indikerar att växtplankton sjunkit mot botten samtidigt som bioproduktionen vid ytan minskat.

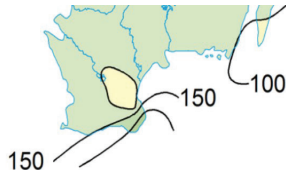


Växtplankton

Växtplanktonsamhället var måttligt artrikt men med höga celltal av den potentiellt giftiga kiselalgen *Pseudo-nitzschia*. Det förekom i övrigt låga mängder av potentiellt giftiga arter. Det som också stack ut något i håvprovet var den mareldsproducerande *Noctiluca scintillans*.

Övrig information under augusti

Nederbörden under föregående månad (juli) var normala runt nordvästra Skåne. (se graf nedan) (källa SMHI).



SMHI

