

NORDVÄSTSKÅNES KUSTVATTENKOMMITTÉ

Månadsrapport juni 2024

Sammanfattning

Syremättningen på botten var för månaden normal, 67 % mättnad. Ytvattentemperaturen var över det normala, ca 17,6 °C. Bottentemperaturen var normal, ca 6,2 °C. Salthalterna var normala vid både ytan och botten. Kiselhalterna var likt de senaste två månaderna lägre än vad som är normalt. DIN-halterna var för månaden normala, likaså fosfathalterna. Växtplanktonsamhället var måttligt artrikt men med höga celltal och biovolym av den dominerande av kiselalgen *Dactyliosolen*. Det förekom låga mängder av potentiellt giftiga arter.

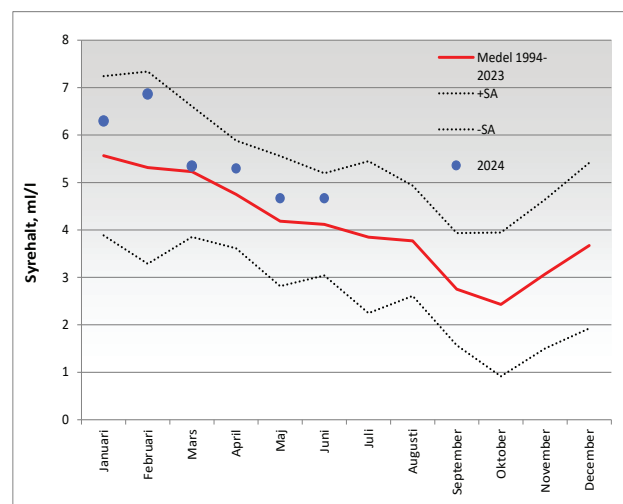
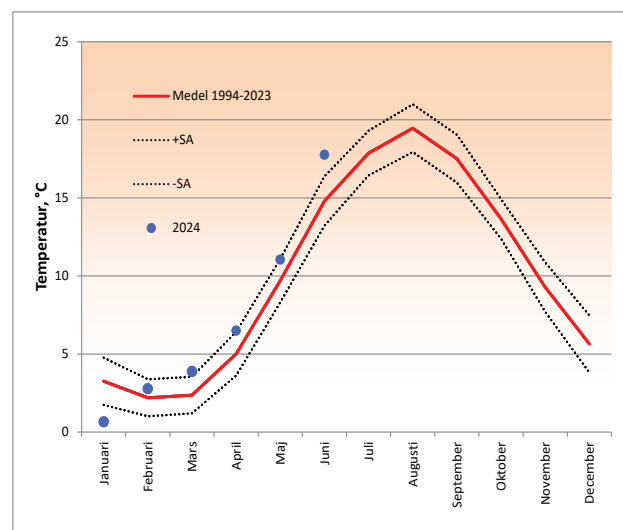
Provtagning

Provtagning inom NVSKK:s kustkontrollprogram utfördes den 4 juni 2024 i Skälderviken. Vattenprover togs var 5:e meter på en station (S5) för analyser av närsalter, klorofyll, salthalt, temperatur och syrehalt. För syre användes en CTD-profil (temperatur, salt, optisk syresond) längs hela vattenpelaren. Prover för växtplanktonanalys togs med slang i 10-meterssegment (0-10 m djup).

Hydrografi

Vädret var vid provtagningen klart med enstaka moln och svaga vindar. Salthalterna var normala vid både ytan och botten (14 respektive 33 PSU). Ytvattentemperaturen var högre än normalt, 17,6 °C. Bottentemperaturen var normal, ca 6,2 °C. Syrevärdet vid botten var likt föregående månad ca 4,7 ml/l och 67 % mättnad.

Siktdjupet var i juni 6,0 m. Fosfathalterna var för månaden normala och på liknande nivåer som föregående månad. DIN-halterna var normala och fortsatt låga. Kiselhalterna var även denna månad under vad som är normalt, och därtill något lägre än föregående månads provresultat. Klorofyllhalten var normal (1,4-3,75 µg/l).



Rapport från www.niras.se

NIRAS

Rapport 024-24 (32402948)

Redaktörer

Erik Isakson och Per Olsson, marinekologer, NIRAS

Uppdragsgivare

Nordvästskånes kustvattenkommitté

c/o Miljökontoret

Helsingborg Stad

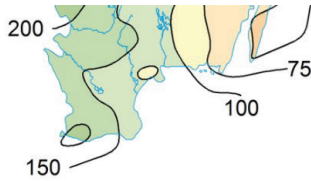
251 89 Helsingborg

Växtplankton

Växtplanktonsamhället var måttligt artrikt men med höga celltal och biovolymvärden av den dominerande kiselalgen *Dactyliosolen fragilissimus*. Cellerna var dock ganska tomma och bidrog inte till höga klorofyllvärden. Det förekom låga mängder av potentiellt giftiga arter.

Övrig information under juni

Nederbörden under föregående månad (maj) var över det normala längs hela skånska västkusten. (se graf nedan) (källa SMHI).



SMHI

