

# NORDVÄSTSKÅNES KUSTVATTENKOMMITTÉ

Månadsrapport juli 2024

## Sammanfattning

Syremättningen på botten var för månaden normal, men har minskat relativt mycket sedan juni. Ytvattentemperaturen var normal, ca 18,4 °C. Bottentemperaturen var normal, ca 7,1 °C. Salthalterna var normala vid både ytan och botten. Kiselhalterna var likt de senaste tre månaderna låga och på gränsen till normalt. DIN-halterna var för månaden normala. Även fosfathalterna var låga och på gränsen för normalvariationen. Växtplanktonsamhället var måttligt artrikt men med höga celltal och biovolym av tre dominerande kiselalger. Det förekom låga mängder av potentiellt giftiga arter. I håvprovet förekom en del av mareldsarten Noctiluca.

Rapport från [www.niras.se](http://www.niras.se)

# NIRAS

Rapport 028-24 (32402948)

Redaktörer

Erik Isakson och Per Olsson, marinekolger, NIRAS

Uppdragsgivare

**Nordvästskånes kustvattenkommitté**

c/o Miljökontoret

Helsingborg Stad

251 89 Helsingborg

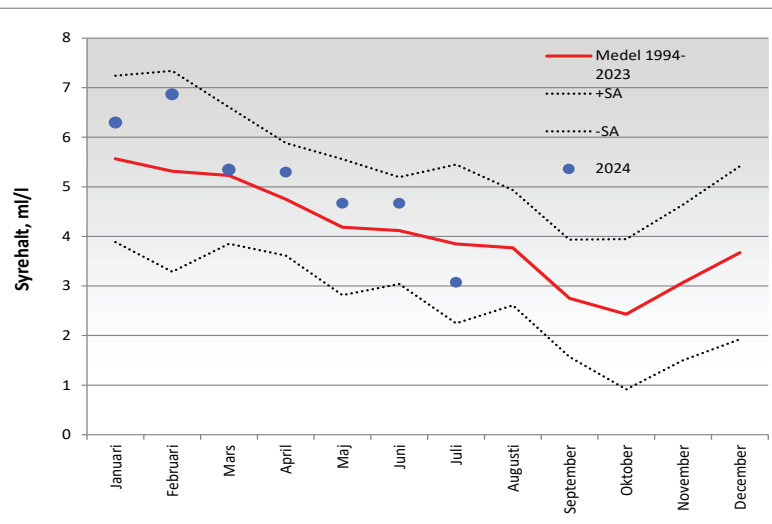
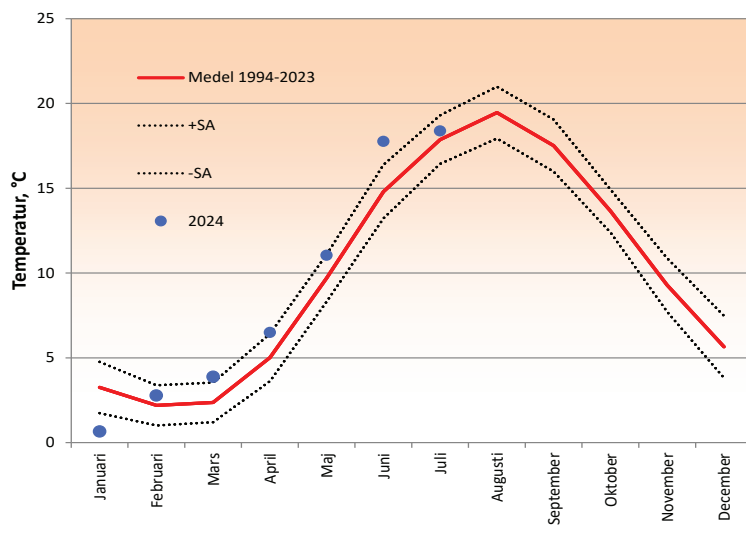
## Provtagning

Provtagning inom NVSKK:s kustkontrollprogram utfördes den 1 juli 2024 i Skälderviken. Vattenprover togs var 5:e meter på en station (S5) för analyser av närsalter, klorofyll, salthalt, temperatur och syrehalt. För syre användes en CTD-profil (temperatur, salt, optisk syresond) längs hela vattenpelaren. Prover för växtplanktonanalys togs med slang i 10-meterssegment (0-10 m djup).

## Hydrografi

Salthalterna vid ytan var relativt höga men inom normalvariationen, ca 16,2 PSU. Även bottensalthalten var relativt hög 33,4 PSU. Ytvattentemperaturen och bottentemperaturen var båda normala, 18,4 °C respektive 7,1 °C. Syrevärdet vid botten var 3,07 ml/l och 45 % mättad, vilket är en minskning i jämförelse med provtagningen i juni. Syrevärdet var emellertid inom normalvariationen.

Siktdjupet var moderat, 6,7 m. Fosfathalterna låg kring den nedre gränsen för normalvariationen. DIN-halterna var normala och därmed fortsatt låga. Kiselhalterna var även denna månad låga och på gränsen för normalvariationen. Klorofyllhalterna var normala men betydligt högre på djupare vatten i jämfört med föregående månader (0,95-9,69 µg/l).

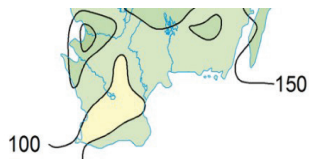


## Växtplankton

Växtplanktonsamhället var måttligt artrikt men med höga celltal och biovolymvärden av de dominerande kiselalgerna *Dactyliosolen fragilissimus*, *Cerataulina pelagica* och *Proboscia alata*. Det förekom låga mängder av potentiellt giftiga arter. Det som också stack ut något i håvprovet var relativt rikligt med den mareldsproducerande *Noctiluca scintillans*.

## Övrig information under juli

Nederbörden under föregående månad (juni) var normal till över det normala runt nordvästra Skåne. (se graf nedan) (källa SMHI).



**SMHI**

