

NORDVÄSTSKÅNES KUSTVATTENKOMMITTÉ

Månadsrapport maj 2024

Sammanfattning

Syremättningen på botten var för månaden normal, 67 % mättnad. Ytvattentemperaturen var för inom normalvariationen, ca 11,3 °C. Även botten temperaturen var normal, ca 6,2 °C. Salthalten var lägre än normalt vid yta och normal vid botten.

Kiselhalten var även denna månad lägre än vad som är normalt. DIN-halterna var för månaden normala, likaså fosfathalterna. Växtplanktonsamhället var måttligt artrikt med ganska låga celltal och biovolym, och med dominans av kiselalger, bl.a. den typiska vårarten *Skeletonema*. Det förekom låga mängder av potentiellt giftiga arter. Vårblomningen var helt över. Under föregående månad (april) var nederbörden högre än normalt i nordvästra Skånes kustlandskap.

Rapport från www.niras.se

NIRAS

Rapport 019-24 (32402948)

Redaktörer

Erik Isakson och Per Olsson, marinekologer, NIRAS

Uppdragsgivare

Nordvästskånes kustvattenkommitté

c/o Miljökontoret

Helsingborg Stad

251 89 Helsingborg

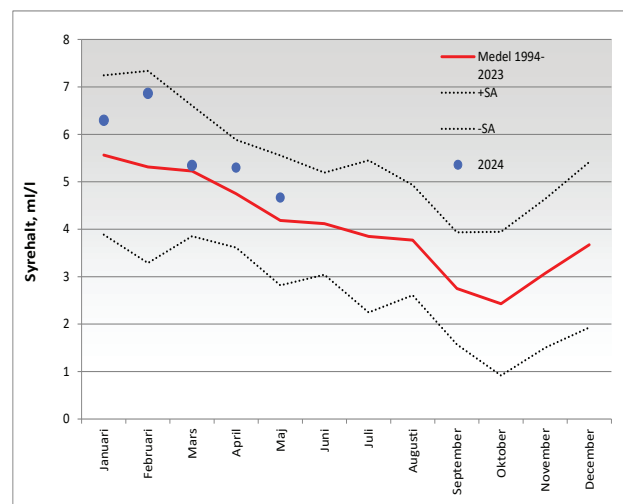
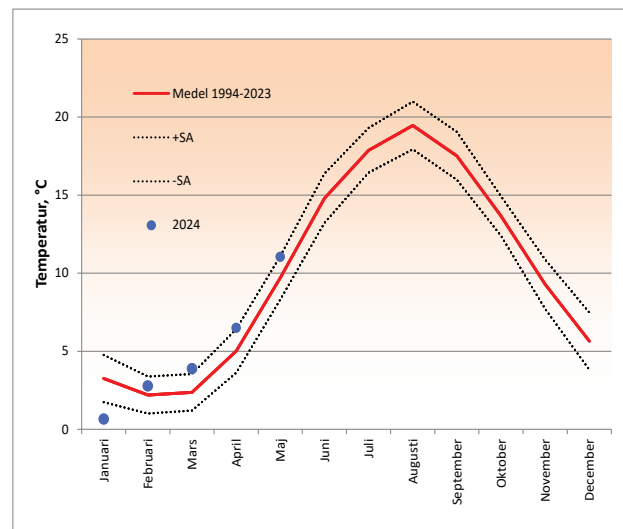
Provtagning

Provtagning inom NVSKK:s kustkontrollprogram utfördes den 7 maj 2024 i Skälderviken. Vattenprover togs var 5:e meter på en station (S5) för analyser av närsalter, klorofyll, salthalt, temperatur och syrehalt. För syre användes en CTD-profil (temperatur, salt, optisk syresond) längs hela vattenpelaren. Prover för växtplanktonanalys togs med slang i 10-meterssegment (0-10 m djup).

Hydrografi

Vädret var vid provtagningen klart med en svag östlig vind. Ytsalthalten var 11 PSU, vilket var lägre än normalt. Salthalten på botten var normal (33 PSU). Ytvattentemperaturen hade ökat kraftigt sedan april månads provtagning och var strax inom normalvariationen, ca 11,3 °C. Botten temperaturen var normal, ca 6,2 °C. Syrevärdet vid botten hade sjunkit sedan föregående månad och var ca 4,7 ml/l och 67 % mättnad.

Siktdjupet var i maj 6,2 m. Fosfathalterna var för månaden normala och fortsatt minskande sett till tidigare provtagningar. DIN-halterna var normala och fortsatt låga, vilket är normalt under sommarmånaderna. Kiselhalterna var även denna månad under vad som är normalt. Klorofyllhalten var normal och nära medelvärdet för månaden (0,7-3,1 µg/l).

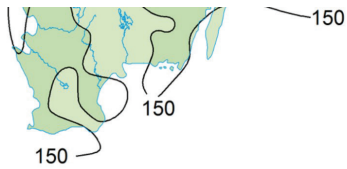


Växtplankton

Växtplanktonsamhället var måttligt artrikt och med ganska låga celltal och biovolymvärden. Kiselalger dominerade, bl.a. *Skeletonema marinoi*. Det förekom låga mängder av potentiellt giftiga arter. Vårblomning var helt över.

Övrig information under maj

Nederbörden under föregående månad (april) var över det normala runt nordvästra Skåne. (se graf nedan) (källa SMHI).



SMHI

