

NORDVÄSTSKÅNES KUSTVATTENKOMMITTÉ

Månadsrapport februari 2024

Sammanfattning

Syremättningen var hög med 94% mättnad vid botten. Siktdjupet var relativt lågt och låg på 4,0 m. Vattentemperaturen vid ytan var normal, ca 2,7 °C. Även temperaturen i bottenvattnet var normalt, ca 4,9 °C. Salthalten i ytan var hög men inom normala gränsvärden, ca 20 PSU. Bottensalthalten, ca 28 PSU, var emellertid normal.

Kiselhalten och halten av nitrat + nitrit var högre än normalt och de resultat som stack ut mest i månadsundersökning. Fosfathalten var hög och på gränsen till normal. Klorofyllvärdena var normala, 1,7-2,85 µg/l. Nederbörden under föregående månad (januari) var normal över hela NV Skåne. Växtplanktonsamhället var måttligt artrikt med dominans av kiselalger men med låga celltal och biovolym, men indikerade en vårblooming. Den potentiellt giftiga kiselalgen *Pseudo-nitzschia* förekom men med celltal långt under riskgränsen.

NIRAS

Rapport från www.niras.se

Rapport 005-24 (32402948)

Redaktörer

Erik Isakson och Per Olsson, marinekolger, NIRAS

Uppdragsgivare

Nordvästskånes kustvattenkommitté

c/o Miljökontoret

Helsingborg Stad

251 89 Helsingborg

Provtagning

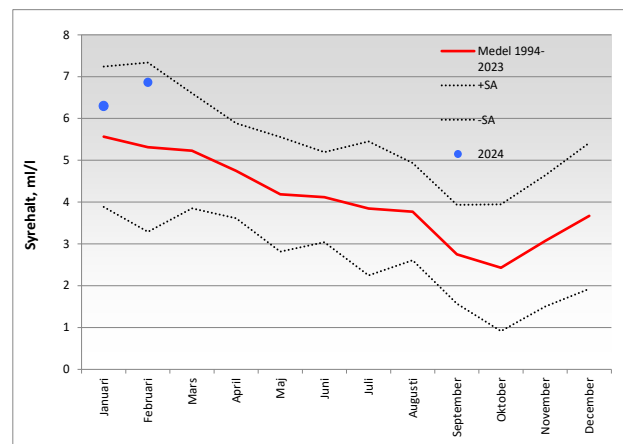
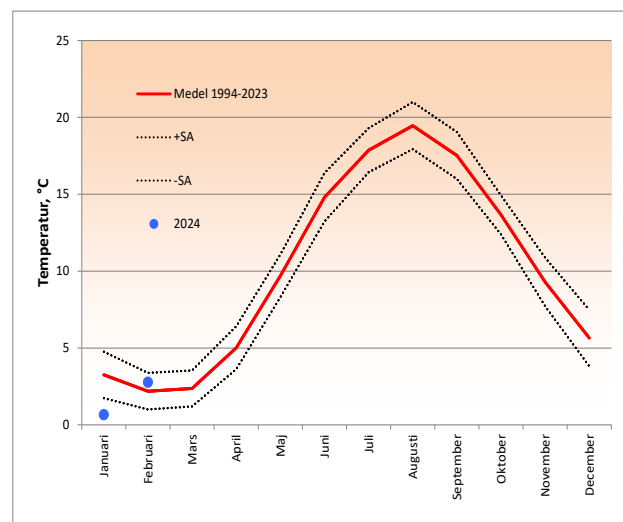
Provtagning inom NVSKK:s kustkontrollprogram utfördes den 9 februari 2024 i Skälderviken med NIRAS egen provtagningsbåt.

Vattenprover togs var 5:e meter på en station (S5) för analyser av närsalter, klorofyll, salthalt, temperatur och syrehalt. För syre användes Winklerprovtagning vid 5 m och botten, och dessutom gjordes en CTD-profil (temperatur, salt, optisk syresond) längs hela vattenpelaren. Prover för växtplanktonanalys togs med slang i 10-meterssegment (0-10 m djup).

Hydrografi

Vädret var vid provtagningen molnigt med måttlig nordostlig vind. Ytsalthalten var hög men inom normala gränsvärden, ca 20 PSU. I bottenvattnet var salthalten normal, ca 28 PSU. Vattenpelaren var således svagt skiktad. Ytvattentemperaturen var normal, ca 2,7 °C. Bottentemperaturen var relativt låg men inom normala gränsvärden, ca 4,9 °C. Syrevärdet vid botten (med syresond) var högre än föregående månad ca 6,9 ml/l och 94% mättnad, vilket är högt men inom det normala.

Siktdjupet var relativt lågt i Skälderviken med 4,0 m. Klorofyllhalten i ytskiktet var 1,7 µg/l vilket var normalt. Fosfathalten var hög och på gränsen till normalt. Det som stack ut mest i månadsundersökning var halterna av nitrat + nitrit och kisel som var högre än vad som är normalt i februari.



Växtplankton

Växtplanktonsamhället var måttligt artrikt och med måttliga celltal och biovolymvärden. Kiselalger dominerade, f.f.a. *Skeletonema costatum*, och det förekom måttliga mängder, ca 25 000 celler/l, av den potentiellt giftiga kiselalgen *Pseudo-nitzschia*, vilket dock var långt under den uppsatta riskgränsen för cellantal. En vårblooming var definitivt på gång.

Övrig information under februari

Nederbörden under föregående månad (januari) var normal i hela nordvästra Skåne (se graf nedan) (källa SMHI).



SMHI

