

NORDVÄSTSKÅNES KUSTVATTENKOMMITTÉ

Månadsrapport april 2024

Sammanfattning

Syremättningen på botten var för månaden normal, 75 % mättnad. Ytvattentemperaturen var för månaden relativt hög men inom normalvariationen, ca 6,5 °C. Vid botten var temperaturen normal, ca 5,8 °C. Salthalten i ytan och botten var normala, 15 PSU respektive 33 PSU.

Kiselhalten hade även denna månad sjunkit kraftigt och var under vad som är normalt. Månadens provtagning visade även att DIN-halterna och fosfathalterna sjunkit till låga nivåer. Växtplanktonsamhället var måttligt artrikt och med dominans av kiselalger, f.f.a den typiska vårarten Skeletonema. Det förekom låga mängder av potentiellt giftiga arter. Vårblomningen var sannolikt på väg att vara över.

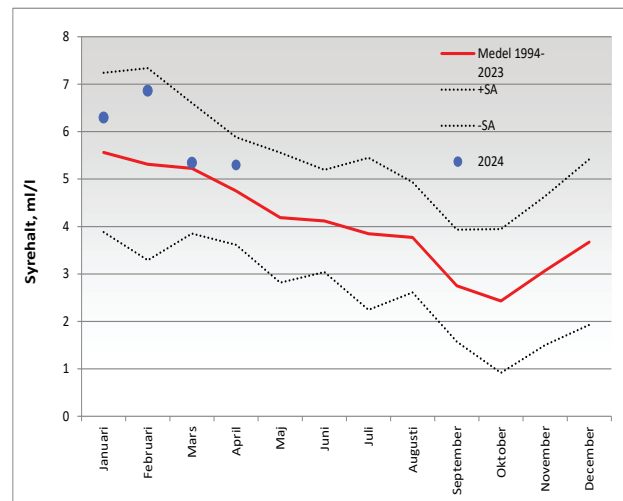
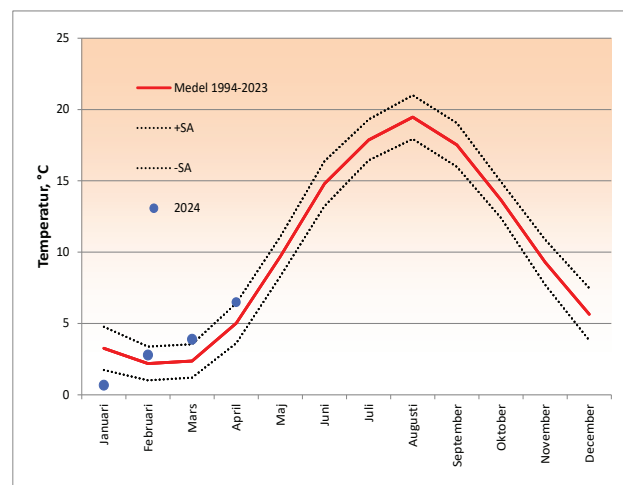
Provtagning

Provtagning inom NVSKK:s kustkontrollprogram utfördes den 8 april 2024 i Skälderviken. Vattenprover togs var 5:e meter på en station (S5) för analyser av närsalter, klorofyll, salthalt, temperatur och syrehalt. För syre användes en CTD-profil (temperatur, salt, optisk syresond) längs hela vattenpelaren. Prover för växtplanktonanalys togs med slang i 10-meterssegment (0-10 m djup).

Hydrografi

Vädret var vid provtagningen klart och svag vind. Ytsalthalten var inom normalvariationen, ca 15 PSU. Även bottenvattnet hade en för månaden normal salthalt, ca 33 PSU. Ytvattentemperaturen var relativt hög och strax inom normalvariationen, ca 6,5 °C. Bottentemperaturen var normal, ca 5,8 °C. Syrevärdet vid botten (med syresond) var ca 5,3 ml/l och 75 % mättnad.

Siktdjupet hade ökat med 1 meter sedan mars mätning och låg i april på 6,0 m. Fosfathalterna var för månaden normala men tendensen är att halterna nu minskar för varje provtagning. Även DIN-halterna var väldigt låga. Kiselhalterna var nu under vad som är normalt. Klorofyllhalten var normal och nära medelvärdet för månaden (0,3-3,1 µg/l).



Rapport från www.niras.se

NIRAS

Rapport 015-24 (32402948)

Redaktörer

Erik Isakson och Per Olsson, marinekologer, NIRAS

Uppdragsgivare

Nordvästskånes kustvattenkommitté

c/o Miljökontoret

Helsingborg Stad

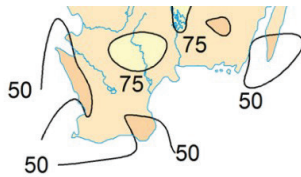
251 89 Helsingborg

Växtplankton

Växtplanktonsamhället var måttligt artrikt men med höga celltal och biovolymvärden. Kiselalger dominerade, f.f.a. *Skeletonema costatum*. Det förekom låga mängder av potentiellt giftiga arter. Vårblomning var sannolikt på väg att vara över.

Övrig information under april

Nederbörden under föregående månad (mars) var under det normala i hela Skåne och vidare 50 % av det normala längs kusten kring nordvästra Skåne (se graf nedan) (källa SMHI).



SMHI

