

# NORDVÄSTSKÅNES KUSTVATTENKOMMITTÉ

Månadsrapport december 2023

## Sammanfattning

Syremättningen var låg med 18% mättnad vid botten. Siktdjupet var bra med 8,0 m. Vattentemperaturen i ytan var låg med ca 3°, medan temperaturen i bottenvattnet, ca 11°, var mer normal. Salthalten i ytan ca 14-18 PSU var låg och på gränsen till normalt, medan bottensalthalten, ca 33,5 PSU, var hög och på gränsen till normalt.

Näringsnivåerna i ytan var i regel högre än tidigare månad men låg inom det normala. Klorofyllvärdena var låga men normala, 1,5-1,9 µg/l. Nederbörden över NV Skåne under den föregående månaden november var i stora delar något över det normala av normalnederbörd.

Växtplanktonsamhället var måttligt artrikt med dominans av kiselalger men med måttliga celltal och biovolym. Den potentiellt giftiga kiselalgen *Pseudo-nitzschia* förekom dock rikligt men strax under riskgränsen.

## Provtagning

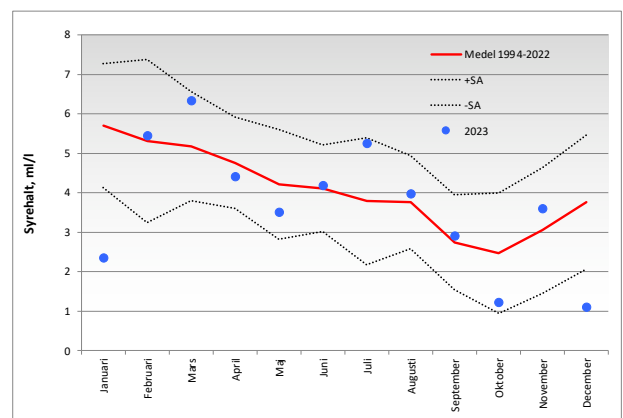
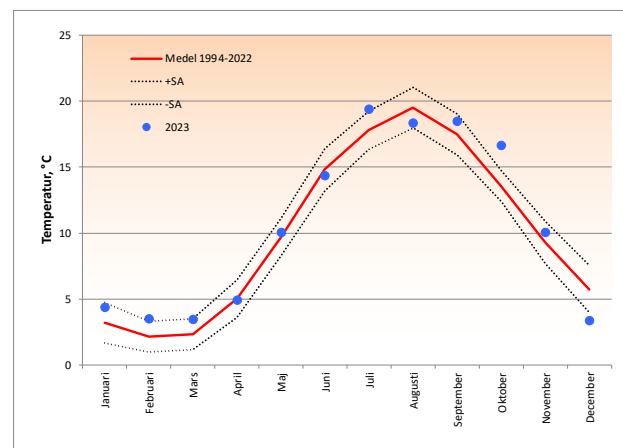
Provtagning inom NVSKK:s kustkontrollprogram utfördes den 7 december 2023 i Skälderviken med NIRAS egen provtagningsbåt.

Vattenprover togs var 5:e meter på en station (S5) för analyser av närsalter, klorofyll, salthalt, temperatur och syrehalt. För syre användes Winklerprovtagning vid 5 m och botten, och dessutom gjordes en CTD-profil (temperatur, salt, optisk syresond) längs hela vattenpelaren. Prover för växtplanktonanalys togs med slang i 10-meterssegment (0-10 m djup).

## Hydrografi

Vädret var vid provtagningarna molnigt med en svag nordostvind. Ytsalthalten var 14-18 PSU vilket var lågt och på gränsen till normalt. I bottenvattnet 19 m var salthalten ca 33,5 PSU vilket var högt och på gränsen till normalt. Detta betydde att vattenpelaren var starkt skiktad. Ytvattentemperaturen var ca 3° C vilket var lågt och på gränsen till normalt medan botten temperaturen ca 11° var normal. Syrevärdet vid botten (med syresond) var lågt med 1,1 ml/l och 18% mättnad, och med winkler-värdet på 3,4 ml/l och 54%.

Siktdjupet var bra i Skälderviken med 8,0 m. Klorofyllhalten i ytskiktet 0-10 var låg men normal med 1,5-1,9 µg/l. När-salthalterna i ytskiktet av fosfat, nitrat och kisel, var i regel högre än föregående månad men låg i samtliga fall inom det normala.



Rapport från [www.niras.se](http://www.niras.se)

**NIRAS**

Rapport 071-23 (32402323)

Redaktör

Per Olsson, FD, marinekolog, NIRAS

Uppdragsgivare

**Nordvästskånes kustvattenkommitté**

c/o Miljökontoret

Helsingborg Stad

251 89 Helsingborg

## Växtplankton

Växtplanktonsamhället var måttligt artrikt och med måttliga celltal och biovolymvärden. Kiselalger dominerade och det förekom rikliga mängder, ca 70 000 celler/l, av den potentiellt giftiga kiselalgen *Pseudo-nitzschia*, vilket dock var under den uppsatta riskgränsen för cellantal.

## Övrig information under december

Nederbörden under föregående månad, november, var i stora delar något över det normala för nordvästra Skåne (se graf nedan) (källa SMHI).

