

NORDVÄSTSKÅNES KUSTVATTENKOMMITTÉ

Månadsrapport september 2023

Sammanfattning

Syremättnaden var måttligt med 49% mättnad vid botten. Siktdjupet var lågt med 4,6 m. Vattentemperaturen i ytan var normal med drygt 18°, medan temperaturen i bottenvattnet, ca 15°, var över det normala. Salthalten i ytan 13-14,5 PSU var lågt och på gränsen till normalt, liksom bottenhalt, ca 28 PSU.

Näringsnivåerna i ytan var fortsatt låga. Klorofyllvärdena var höga men normala, 2,8-3,4 µg/l. Nederbörden över NV Skåne under den föregående månaden augusti var klart över det normala av normalnederbörd.

Växtplanktonsamhället var måttligt artrikt med mycket kiselalger men måttliga celltal och biovolymer. Det förekom inga giftiga arter nära några riskgränser.

Provtagning

Provtagning inom NVSKK:s kustkontrollprogram utfördes den 31 augusti 2023 i Skälderviken med NIRAS egen provtagningsbåt.

Vattenprover togs var 5:e meter på en station (S5) för analyser av närsalter, klorofyll, salthalt, temperatur och syrehalt. För syre användes Winklerprovtagning vid 5 m och botten, och dessutom gjordes en CTD-profil (temperatur, salt, optisk syresond) längs hela vattenpelaren. Prover för växtplanktonanalys togs med slang i 10-meterssegment (0-10 m djup).

Hydrografi

Vädret var vid provtagningarna molnigt med en måttlig ostvind. Ytsalthalten var 13,2-14,5 PSU vilket var lågt och på gränsen till normalt. I bottenvattnet 19 m var salthalten ca 28 PSU vilket också var lågt och på gränsen till normalt. Detta betydde att vattenpelaren var starkt skiktad. Ytvattentemperaturen var drygt 18° C vilket var normalt medan botten temperaturen ca 15° var klart över det normala. Syrevärdet vid botten (med syresond) var måttligt med 2,9 ml/l och 49% mättnad, och med winkler-värdet på 3,4 ml/l och 58%.

Siktdjupet var lågt i Skälderviken med 4,6 m. Klorofyllhalten i ytskiktet 0-10 var hög men normal med 2,8-3,4 µg/l. Alla närsalthalter i ytskiktet, fosfat, nitrat och kisel, var fortsatt låga. Det observerades att vattnet var gul-brunfärgat. Även om klorofyllhalten var hög, och med rikligt med kiselalger, så är den troliga förklaringen till vattenfärgen ett stort tillskott av humusrikt vatten från vattendragen längs västkusten, Laholmsbukten och Skälderviken i samband med rikliga regn under augusti.

Rapport från www.niras.se

NIRAS

Rapport 045-23 (32402323)

Redaktör

Per Olsson, FD, marinekolog, NIRAS

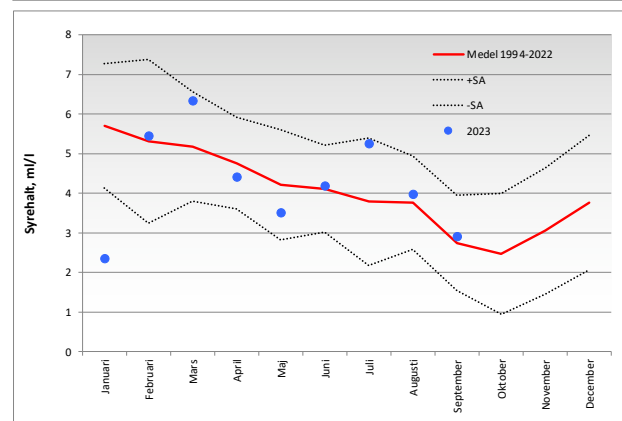
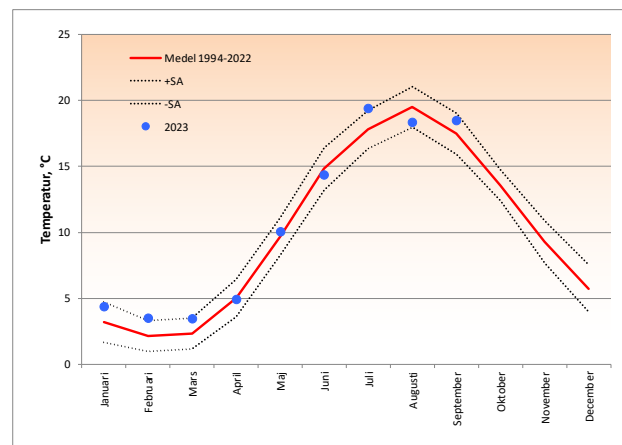
Uppdragsgivare

Nordvästskånes kustvattenkommitté

c/o Miljökontoret

Helsingborg Stad

251 89 Helsingborg



Växtplankton

Växtplanktonsamhället var måttligt artrikt och med måttliga celltal och biovolymvärden. Kiselager dominerade och det förekom få potentiellt giftiga växtplankton.

Övrig information under september

Nederbörden under föregående månad, augusti, var klart över det normala för nordvästra Skåne (se graf nedan) (källa SMHI).

