

# NORDVÄSTSKÅNES KUSTVATTENKOMMITTÉ

Månadsrapport juni 2023

## Sammanfattning

Syremättningen var acceptabel och inte kritisk i juni, med ca 60% mättnad vid botten. Siktdjupet var måttligt med 7,2 m. Vattentemperaturen i ytan var normal med ca 13,7-15°, medan temperaturen i bottenvattnet, ca 6,6°, också var normal. Salthalten i ytan ca 13,4-17,8 PSU var normal, medan bottensalthalten, ca 33-34 PSU, var hög men normal. Näringsnivåerna i ytan var fortsatt låga. Klorofyllvärdena var låga men normala, <1 µg/l. Nederbörden över NV Skåne under den föregående månaden maj var klart under det normala av normalnederbörd. Växtplanktonsamhället var artfattigt med låga celltal och biovolym. Det förekom inga giftiga arter nära några riskgränser.

## Provtagning

Provtagning inom NVSKK:s kustkontrollprogram utfördes den 30 maj 2023 i Skälderviken med NIRAS egen provtagningsbåt.

Vattenprover togs var 5:e meter på en station (S5) för analyser av närsalter, klorofyll, salthalt, temperatur och syrehalt. För syre användes Winklerprovtagning vid 5 m och botten, och dessutom gjordes en CTD-profil (temperatur, salt, optisk syresond) längs hela vattenpelaren. Prover för växtplanktonanalys togs med slang i 10-meterssegment (0-10 m djup).

## Hydrografi

Vädret var vid provtagningarna klart med en måttlig nordvästlig vind. Ytsalthalten var 13,4-17,8 PSU vilket var normalt. I bottenvattnet 15-19 m var salthalten ca 32,6-34 PSU vilket var högt men normalt. Detta betydde att vattenpelaren var starkt skiktad. Ytvattentemperaturen var ca 13,7-15° C vilket också var helt normalt liksom botten temperaturen, ca 6,6°. Syrevärdet vid botten (med syresond) var acceptabelt med 4,2 ml/l och 60% mättnad, och med winkler-värdet på 4,5 ml/l och 65%.

Siktdjupet var måttligt i Skälderviken med 7,2 m. Klorofyllhalten i ytskiktet 0-10 var låg men normal med <1 µg/l. Alla närsalthalter i ytskiktet, fosfat, nitrat och kisel, var fortsatt låga.

Rapport från [www.niras.se](http://www.niras.se)

**NIRAS**

Rapport 025-23 (32402323)

Redaktör

Per Olsson, FD, marinekolog, NIRAS

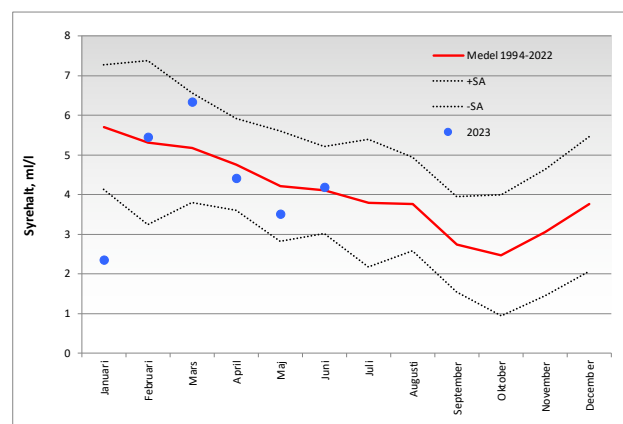
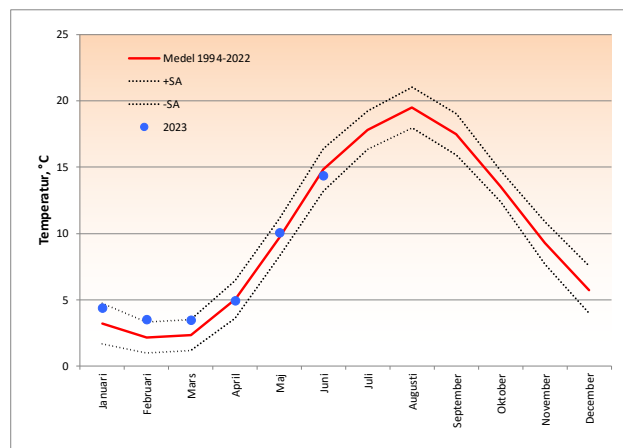
Uppdragsgivare

**Nordvästskånes kustvattenkommitté**

c/o Miljökontoret

Helsingborg Stad

251 89 Helsingborg



## Växtplankton

Växtplanktonsamhället var artfattigt med låga celltal och biovolymvärden. Monader/flagellater dominerade i antal celler och det förekom få potentiellt giftiga växtplankton.

## Övrig information under juni

Nederbörden under föregående månad, maj, var klart under det normala för nordvästra Skåne (se graf nedan) (källa SMHI).

