

NORDVÄSTSKÅNES KUSTVATTENKOMMITTÉ

Månadsrapport januari 2023

Sammanfattning

Syremättnaden var låg men inte kritisk i december, med ca 54% mättnad vid botten. Siktdjupet var högt med 11,5 m. Vattentemperaturen i ytan var högt men normalt med 7-8°, medan temperaturen i bottenvattnet, 12,5°, var över det normala. Salthalten i ytan var hög och över normalt, ca 24-25 PSU, medan bottensalthalten, ca 33 PSU, var hög men den var precis inom det normala.

Näringsnivåerna i ytan var klart högre än i november men var i huvudsak inom det normala. Klorofyllvärdena var under det normala, ca 0,6 µg/l. Nederbörden över NV Skåne under den föregående månaden, november, var klart under det normala av normalnederbörd.

Växtplanktonsamhället var artrikt för januari med många kiselalgsarter. Den potentiellt giftiga kiselalgen *Pseudo-nitzschia* låg nu strax under riskgränsen.

Provtagning

Provtagning inom NVSKK:s kustkontrollprogram utfördes den 2 januari 2023 i Skälderviken med NIRAS egen provtagningsbåt.

Vattenprover togs var 5:e meter på en station (S5) för analyser av närsalter, klorofyll, salthalt, temperatur och syrehalt. För syre användes Winklerprovtagning vid 5 m och botten, och dessutom gjordes en CTD-profil (temperatur, salt, optisk syresond) längs hela vattenpelaren. Prover för växtplanktonanalys togs med slang i 10-meterssegment (0-10 m djup).

Hydrografi

Vädret var vid provtagningarna molnigt med en svag nordostlig vind. Ytsalthalten var knappt 23 PSU vilket var högt och något över normalt. I bottenvattnet var salthalten ca 34,5 PSU vilket också var högt och något över det normala. Detta betydde att vattenpelaren var kraftigt skiktad. Ytvattentemperaturen var ca 4,4° C vilket var högt men precis inom det normala medan botten temperaturen, 9,9°, var högt och över det normala. Syrevärdet vid botten (med syresond) var lågt och på gränsen till kritiskt med 2,3 ml/l och 37% mättnad, och med winkler-värdet på 4,25 ml/l och 66%.

Siktdjupet var högt i Skälderviken med 10,1 m. Klorofyllhalten i ytskiktet 0-10 m var högt och nära gränsen för det normala, med omkring 2-2,7 µg/l. Alla närsalthalter i ytskiktet var på samma nivå eller något lägre än i december vilket i huvudsak betydde att värdena var under det normala för januari.

Rapport från www.niras.se

NIRAS

Rapport 001-23 (32402323)

Redaktör

Per Olsson, FD, marinekolog, NIRAS

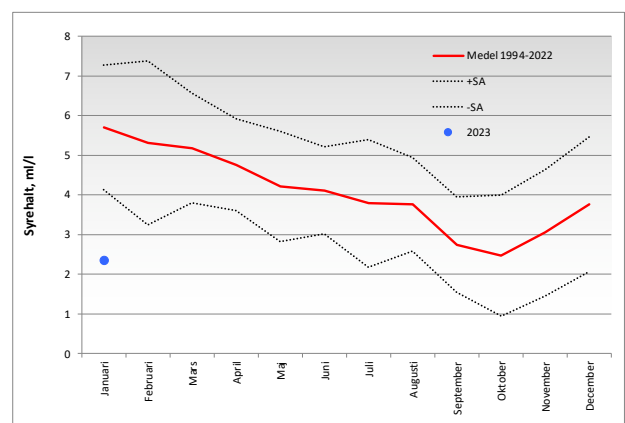
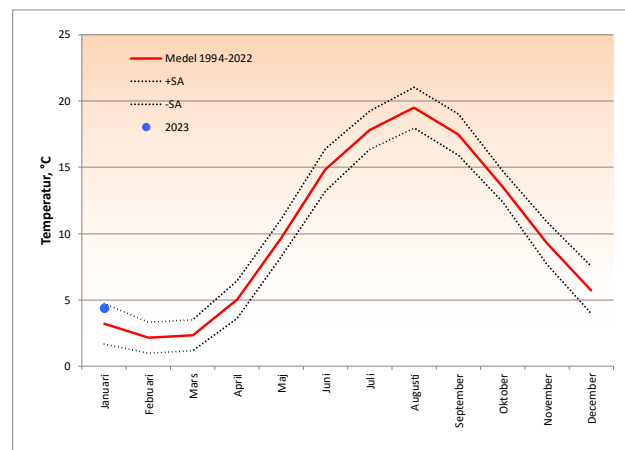
Uppdragsgivare

Nordvästskånes kustvattenkommitté

c/o Miljökontoret

Helsingborg Stad

251 89 Helsingborg



Växtplankton

Växtplanktonsamhället var artrikt för att vara i januari med många kiselalgsarter. Den potentiellt giftiga *Pseudo-nitzschia* hade ökat sedan december och låg nu strax under riskgränsen. Det förekom få andra potentiellt giftiga växtplankton.

Övrig information under januari

Nederbörden under föregående månad, december, var omkring det normala för nordvästra Skåne (se graf nedan) (källa SMHI).

