

NORDVÄSTSKÅNES KUSTVATTENKOMMITTÉ

Månadsrapport mars 2022

Sammanfattning

Syremättningen var i mars låg, med 20% mättnad vid botten. Siktdjupet var lågt med 4,1 m. Vattentemperaturen i ytan var relativt hög med drygt 3,5-4°, medan temperaturen i bottenvattnet, ca 4,6°, var lågt för perioden. Salthalten i ytan var hög, ca 18-21 PSU, medan bottensalthalten, ca 27 PSU, var låg. Orsaken var sannolikt resteffekter av det ostadiga vädret innan provtagningen och som skapat en stor omblandning av vattenpelaren.

Näringsnivåerna i ytan var höga med vintermaxima och tydde på att någon vårbloomning ej ägt rum ännu. Klorofyllvärdena var låga men normala, omkring 1-1,5 µg/l. Nederbörden över NV Skåne under den föregående månaden, februari, var klart över det normala av normalnederbörd.

Växtplanktonsamhället var ganska artrikt med f.f.a. många kiselalger, men någon vårbloomning var inte igång. Det förekom få arter med potentiell giftighet och då med låga celltal.

Rapport från www.niras.se

NIRAS

Rapport 011-22 (32401739)

Redaktör

Per Olsson, FD, marinekolog, NIRAS

Uppdragsgivare

Nordvästskånes kustvattenkommitté

c/o Miljökontoret

Helsingborg Stad

251 89 Helsingborg

Provtagning

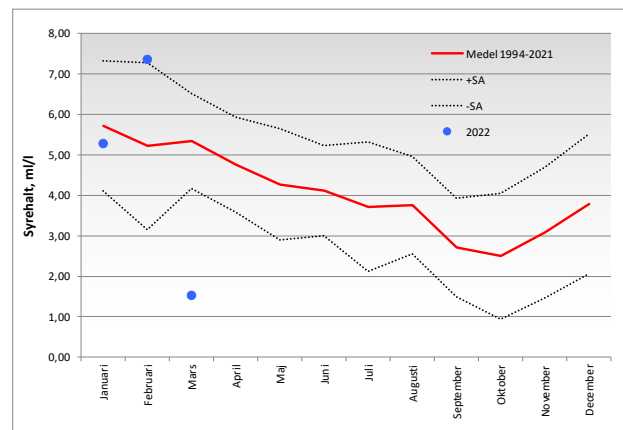
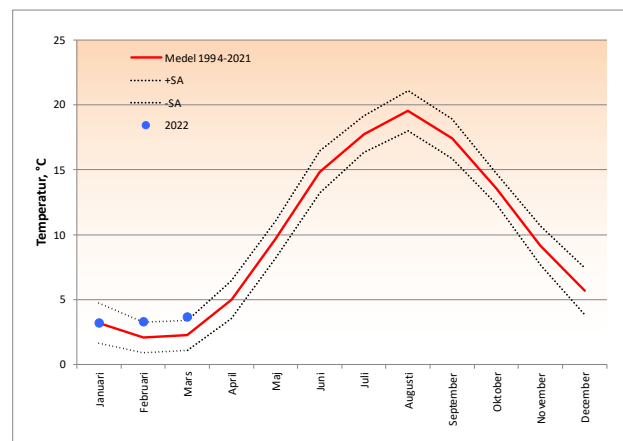
Provtagning inom NVSKK:s kustkontrollprogram utfördes den 28 februari 2022 i Skälderviken med NIRAS egen provtagningsbåt.

Vattenprover togs var 5:e meter på en station (S5) för analyser av närsalter, klorofyll, salthalt, temperatur och syrehalt. För syre användes Winklerprovtagning vid 5 m och botten, och dessutom gjordes en CTD-profil (temperatur, salt, optisk syresond) längs hela vattenpelaren. Prover för växtplanktonanalys togs med slang i 10-meterssegment (0-10 m djup).

Hydrografi

Vädret var vid provtagningarna klart med en måttlig ostlig vind. Ytsalthalten var ca 18-21 PSU vilket var högt och strax över normalgränsen. I bottenvattnet var salthalten endast ca 27 PSU vilket var något under det normala. Detta betydde att vattenpelaren fortfarande var relativt svagt skiktad. Ytvattentemperaturen var 3,5-4° C vilket var högt och nära gränsen för normalt medan botten temperaturen, ca 4,6°, var låg och nära gränsen för normalt. Syrevärdet vid botten (med både syresond och winkler) var lågt med 1,5 ml/l och 20% mättnad, medan winkler-värdet var 6,8 ml/l och 88%. Orsaken till de låga värdena för temperatur och salt vid botten var sannolikt resteffekter av ostadigt väder.

Siktdjupet var lågt i Skälderviken med 4,1 m. Klorofyllhalten i ytskiktet 0-10 m var klart under medelvärdet, med omkring 1-1,5 µg/l. Alla närsalthalter i ytskiktet var höga och låg omkring sina vintermaxima, och tydde på att ingen vårbloomning ännu hade kommit igång.



Växtplankton

Växtplanktonsamhället var fortfarande ganska artrikt med många kiselalger och något färre dinoflagellat-arter, men vårbloomningen var definitivt inte igång. Det förekom få potentiellt giftiga växtplankton och alla låg under riskgränsen för giftighet.

Övrig information under mars

Nederbörden under föregående månad, februari, var klart över det normala för nordvästra Skåne (se graf nedan) (källa SMHI).

