

NORDVÄSTSKÅNES KUSTVATTENKOMMITTÉ

Månadsrapport februari 2022

Sammanfattning

Syremättningen var i februari mycket bra, med 96% mättnad vid botten. Sikt djupet var lågt med 2,3 m. Vattentemperaturen i ytan var relativt hög med drygt 3°, medan temperaturen i bottenvattnet, ca 4°, var lågt för perioden. Salthalten i ytan var hög, ca 19-21 PSU, medan bottensalthalten, ca 25 PSU, var relativt låg. Orsaken var det ostadiga vädret innan provtagningen och som skapat en stor omblandning av vattenpelaren.

Näringsnivåerna i ytan var inom det normala, med undantag för kisel som låg över det normala. Klorofyllvärdena var normala, omkring 1-1,7 µg/l. Nederbörden över NV Skåne under den föregående månaden, januari, var både något under och något över det normala av normalnederbörd.

Växtplanktonsamhället var ganska artrikt med f.f.a. många kiselalger. Inga arter stod ut i förekomst. Det förekom få arter med potentiell giftighet och då med låga celltal.

Rapport från www.niras.se

NIRAS

Rapport 008-22 (32401739)

Redaktör

Per Olsson, FD, marinekolog, NIRAS

Uppdragsgivare

Nordvästskånes kustvattenkommitté

c/o Miljökontoret

Helsingborg Stad

251 89 Helsingborg

Provtagning

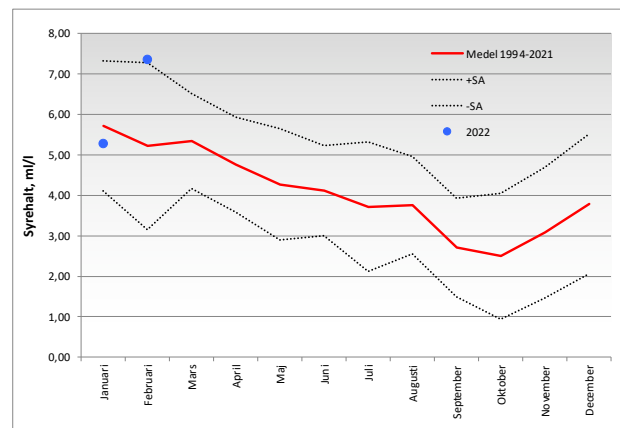
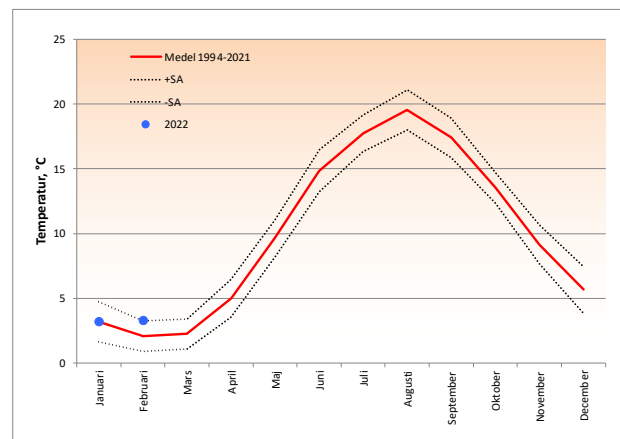
Provtagning inom NVSKK:s kustkontrollprogram utfördes den 3 februari 2022 i Skälderviken med NIRAS egen provtagningsbåt.

Vattenprover togs var 5:e meter på en station (S5) för analyser av närsalter, klorofyll, salthalt, temperatur och syrehalt. För syre användes Winklerprovtagning på alla djup. Prover för växtplanktonanalys togs med slang i 10-meterssegment (0-10 m djup).

Hydrografi

Vädret var vid provtagningarna molnigt med en svag nordlig vind. Ytsalthalten var ca 19-21 PSU vilket var högt och nära övre normalgränsen. I bottenvattnet var salthalten endast ca 25 PSU vilket var normalt men klart under medelvärdet. Detta betydde att vattenpelaren fortfarande var relativt svagt skiktad. Ytvattentemperaturen var drygt 3° C vilket var högt och nära gränsen för normalt medan botten temperaturen, ca 4° var lågt och under gränsen för normalt. Syrevärdet vid botten (med både syresond och winkler) var bra med 7,4 ml/l och 96% mättnad. Orsaken till de låga värdena för temperatur och salt och de höga syrevärdena vid botten var mycket ostadigt väder innan provtagningarna vilket har orsakat en stor omblandning av hela vattenpelaren.

Sikt djupet var lågt i Skälderviken med 2,3 m. Klorofyllhalten i ytskiktet 0-10 m var nära medelvärdet, med omkring 1-1,7 µg/l. Alla närsalthalter i ytskiktet var höga och låg omkring sina vintermaxima, och värdena var inom det normala med undantag för kisel som låg över normalt.



Växtplankton

Växtplanktonsamhället var fortfarande ganska artrikt för en februarimånad med f.f.a. många kiselalger. Inga arter stod ut i förekomst. Det förekom få potentiellt giftiga växtplankton och alla låg under riskgränsen för giftighet.

Övrig information under februari

Nederbörden under föregående månad, januari, var både lite under och lite över det normala för nordvästra Skåne (se graf nedan) (källa SMHI).

