

NORDVÄSTSKÅNES KUSTVATTENKOMMITTÉ

Månadsrapport april 2022

Sammanfattning

Syremättningen var i april acceptabel, med ca 70% mättnad vid botten. Siktdjupet var lågt med 4,7 m. Vattentemperaturen i ytan var nära medelvärdet med drygt 5°, liksom temperaturen i bottenvattnet, 5,4°. Salthalten i ytan var låg men normal, ca 14 PSU, medan bottensalthalten, 31,5 PSU, var på medelvärdet.

Näringsnivåerna i ytan hade sjunkit mycket tydligt sedan mars och tydde på att en vårblooming ägt rum efter provtagningen i mars. Klorofyllvärdena var låga men normala, omkring 1,5-1,8 µg/l. Nederbörden över NV Skåne under den föregående månaden, mars var mycket klart under det normala av normalnederbörd.

Växtplanktonsamhället var måttligt artrikt med en del kiselalger och dinoflagellater. En vårblooming hade skett då alla närtsalter hade sjunkit kraftigt och den stora minskningen i kisel tydde på en kiselalgsdominerad blooming. Det förekom få arter med potentiell giftighet och då med låga celltal.

Rapport från www.niras.se

NIRAS

Rapport 017-22 (32401739)

Redaktör

Per Olsson, FD, marinekolog, NIRAS

Uppdragsgivare

Nordvästskånes kustvattenkommitté

c/o Miljökontoret

Helsingborg Stad

251 89 Helsingborg

Provtagning

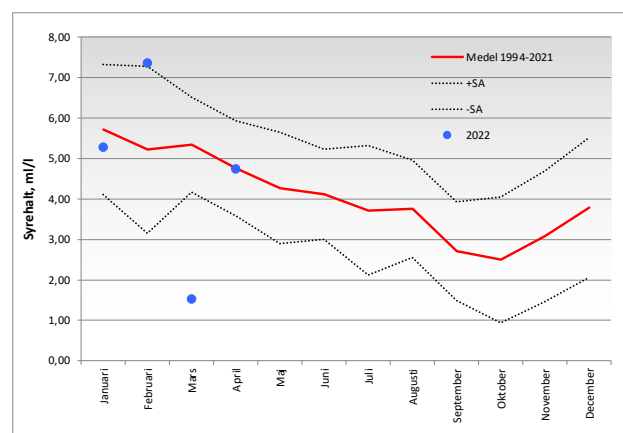
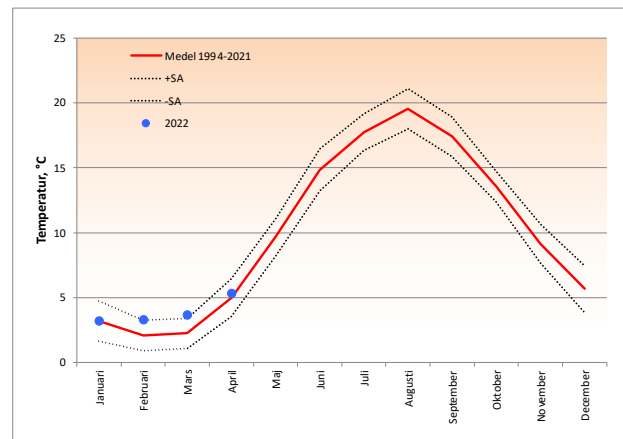
Provtagning inom NVSKK:s kustkontrollprogram utfördes den 6 april 2022 i Skälderviken med NIRAS egen provtagningsbåt.

Vattenprover togs var 5:e meter på en station (S5) för analyser av närtsalter, klorofyll, salthalt, temperatur och syrehalt. För syre användes Winklerprovtagning vid 5 m och botten, och dessutom gjordes en CTD-profil (temperatur, salt, optisk syresond) längs hela vattenpelaren. Prover för växtplanktonanalys togs med slang i 10-meterssegment (0-10 m djup).

Hydrografi

Vädret var vid provtagningarna molnigt med en måttlig sydostlig vind. Ytsalthalten var bara ca 14 PSU vilket ändå var normalt och strax under medelvärdet. I bottenvattnet var salthalten endast ca 31,5 PSU vilket var på medelvärdet. Detta betydde att vattenpelaren var skiktad. Ytvattentemperaturen var drygt 5° C vilket var normalt och mycket nära medelvärdet liksom botten temperaturen, 5,4°. Syrevärdet vid botten (med både syresond och winkler) var acceptabelt med 4,75 ml/l och 67% mättnad, medan winkler-värdet var 5,32 ml/l och 73%.

Siktdjupet var lågt i Skälderviken med 4,7 m. Klorofyllhalten i ytskiktet 0-10 m var under medelvärdet men normalt, med omkring 1,5-1,8 µg/l. Alla närtsalter i ytskiktet hade sjunkit mycket tydligt sedan mars men var ändå inom det normala för april. Allt tydde på att en vårblooming ägt rum mellan provtagningarna i mars och april.



Växtplankton

Växtplanktonsamhället var fortfarande måttligt artrikt med en del kiselalger och något färre dinoflagellat-arter. De låga närshalterna tydde på att en vårblooming ägt rum sedan föregående provtagning i mars. Den kraftiga minskningen i kisel tydde på att den varit kiselalgsdominerad. Det förekom få potentiellt giftiga växtplankton och alla låg under riskgränsen för giftighet.

Övrig information under april

Nederbörden under föregående månad, mars, var mycket under det normala för nordvästra Skåne (se graf nedan) (källa SMHI).

