

# NORDVÄSTSKÅNES KUSTVATTENKOMMITTÉ

Månadsrapport september 2021

## Sammanfattning

Syremättnaden var i september lågt, med 33% mättnad vid botten. Siktdjupet var bra med 8,5 m. Vattentemperaturen i ytan var normal med ca 17°, medan temperaturen i bottenvattnet var ca 14,8°, vilket var klart över det normala. Salthalten i ytan var normal, drygt 17 PSU, medan bottensalthalten vid botten, ca 28 PSU, var lågt men normalt. Näringsnivåerna i ytan var låga men inom det normala. Klorofyllvärdena var inom det normala, omkring 1,6-1,9 µg/l, men med en liten topp vid 15-19 m med 2,5-3,3 µg/l. Nederbörden över NV Skåne under den föregående månaden, augusti, var omkring det normala av normalnederbörd. Växtplanktonsamhället var artfattigt med dominans av kiselalger samt monader/flagellater. Det förekom få arter med potentiell giftighet och då med måttliga celltal, t ex kiselalgen *Pseudo-nitzschia* med ca 20 000 celler/l. En del trådar av cyanobakterier i form av den potentiellt giftiga *Nodularia* förekom.

Rapport från [www.niras.se](http://www.niras.se)

**NIRAS**

Rapport 053-21 (32401125)

Redaktör

Per Olsson, FD, marinekolog, NIRAS

Uppdragsgivare

**Nordvästskånes kustvattenkommitté**

c/o Miljökontoret

Helsingborg Stad

251 89 Helsingborg

## Provtagning

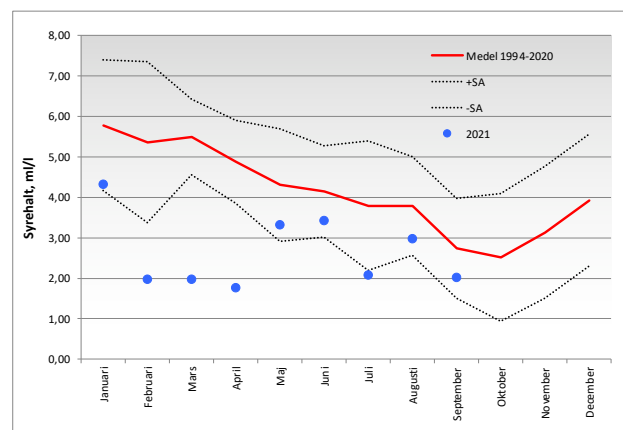
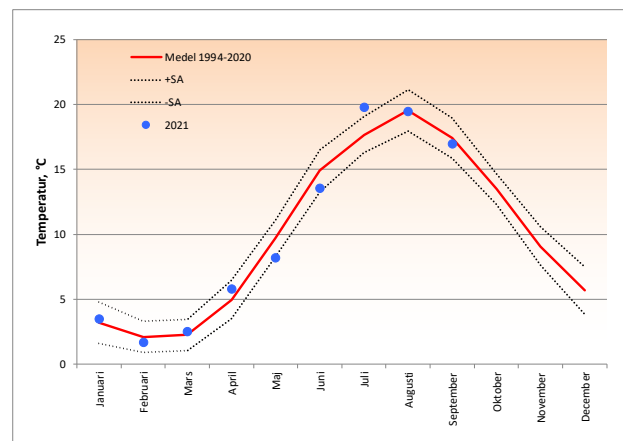
Provtagning inom NVSKK:s kustkontrollprogram utfördes den 31 augusti 2021 i Skälderviken med NIRAS egen provtagningsbåt.

Vattenprover togs var 5:e meter på en station (S5) för analyser av närsalter, klorofyll, salthalt, temperatur och syrehalt. För syre användes Winklerprovtagning på alla djup. Prover för växtplanktonanalys togs med slang i 10-meterssegment (0-10 m djup).

## Hydrografi

Vädret var vid provtagningarna klart med en måttlig nordvind. Ytsalthalten var drygt 17 PSU vilket var normalt. I bottenvattnet var salthalten ca 28 PSU vilket var lågt men ändå på gränsen till normalt. Detta betydde ändå att vattenpelaren var skiktad. Ytvattentemperaturen var ca 17° C vilket var normalt medan botten temperaturen, ca 14,8°, var hög och klart över det normala. Syrevärdet vid botten (med syresond) var lågt med 2,02 ml/l och 33% mättnad. Med Winklerprov från vattenhämtare var syrehalten vid botten 3,13 ml/l och 52% mättnad.

Siktdjupet var bra i Skälderviken med 8,5 m. Klorofyllhalten i ytskiktet 0-10 m var inom det normala, omkring 1,6-1,9 µg/l, men med en liten topp, 2,5-3,3 µg/l vid 15-19 m. Alla närsalthalter i ytskiktet var låga men inom det normala och i flera fall vid rapporteringsgränsen.



## Växtplankton

Växtplanktonsamhället var ganska artfattigt med dominans av kiselalgerna *Pseudo-nitzschia*, *Pseudosolenia calcar-avis* och *Skeletonema marinoi* samt monader/flagellater. Det förekom få potentiellt giftiga växtplankton (t ex *Pseudo-nitzschia* med ca 20 000 celler/l) och alla låg under riskgränsen för giftighet. Enstaka trådar av den potentiellt giftiga cyanobakterien *Nodularia* förekom.

## Övrig information under september

Nederbörden under föregående månad, augusti, var omkring det normala för nordvästra Skåne (se graf nedan) (källa SMHI).

