

NORDVÄSTSKÅNES KUSTVATTENKOMMITTÉ

Månadsrapport juni 2021

Sammanfattning

Syremättningen var i juni fortsatt något bättre relativt februari-april med 49% mättnad enligt syresond i bottenvattnet. Siktdjupet var acceptabelt med 6,4 m. Vattentemperaturen i ytan var låg och på gränsen till normalt med ca 13-14°, medan temperaturen i bottenvattnet var ca 7,3°, vilket var normalt. Salthalten i ytan var normal, ca 13,4-13,9 PSU, medan bottensalthalten vid botten, knappt 33 PSU, också var normal.

Näringsnivåerna i ytan var låga men inom det normala. Kisel var ett undantag med värden något över det normala. Klorofyllvärdena var inom det normala, ca 1 µg/l. Nederbörden över NV Skåne under den föregående månaden, maj, var klart över det normala av normalnederbörd.

Växtplanktonsamhället var måttligt artrikt med dominans av kiselalgen *Dactyliosolen*, monader/flagellater, choanoflagellater, guldalgen *Dinobryon* och en del små dinoflagellater. Det förekom få arter med potentiell giftighet och då med låga celltal.

Rapport från www.niras.se

NIRAS

Rapport 033-21 (32401125)

Redaktör

Per Olsson, FD, marinekolog, NIRAS

Uppdragsgivare

Nordvästskånes kustvattenkommitté

c/o Miljökontoret

Helsingborg Stad

251 89 Helsingborg

Provtagning

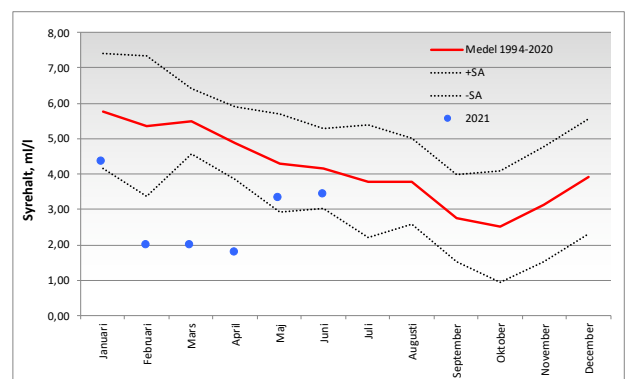
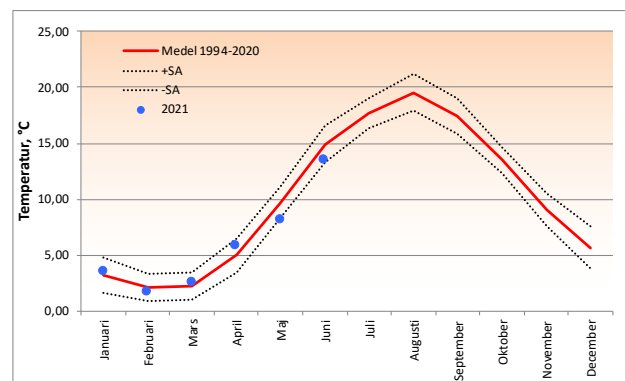
Provtagning inom NVSKK:s kustkontrollprogram utfördes den 31 maj 2021 i Skälderviken med NIRAS egen provtagningsbåt.

Vattenprover togs var 5:e meter på en station (S5) för analyser av närsalter, klorofyll, salthalt, temperatur och syrehalt. För syre användes Winklerprovtagning på alla djup. Prover för växtplanktonanalys togs med slang i 10-meterssegment (0-10 m djup).

Hydrografi

Vädret var vid provtagningarna klart med en svag västvind. Ytsalthalten var ca 13,4-13,9 PSU vilket var normalt. I bottenvattnet var salthalten knappt 33 PSU vilket var normalt. Detta betydde att vattenpelaren var starkt skiktad. Ytvattentemperaturen var ca 13-14° C vilket var lågt och på gränsen till normalt medan botten temperaturen, ca 7,3°, var inom det normala. Syrehalten vid botten med syresond var 3,4 ml/l och 49% mättnad. Med Winklerprov från vattenhämtare var bottenvärdet 3,5 ml/l och 51% mättnad.

Siktdjupet var acceptabelt i Skälderviken med 6,4 m. Klorofyllhalten i ytskiktet 0-10 m var inom det normala, ca 1 µg/l, men med en liten topp, 2,4 µg/l vid botten. Alla närsalthalter var inom det normala och i flera fall vid rapporteringsgränsen. Undantaget var kisel som låg något över det normala.



Växtplankton

Växtplanktonsamhället var måttligt artrikt med dominans av kiselalgen *Dactyliosolen fragilissimus*, monader/flagellater, guldalgen *Dinobryon*, choanoflagellater, samt små mängder dinoflagellater. Det förekom få potentiellt giftiga växtplankton och alla låg klart under riskgränsen för giftighet. Enstaka trådar av den giftiga cyanobakterien *Aphanizomenon* förekom.

Övrig information under juni

Nederbörden under föregående månad, maj, var klart över det normala för nordvästra Skåne (se graf nedan) (källa SMHI).

