

NORDVÄSTSKÅNES KUSTVATTENKOMMITTÉ

Månadsrapport november 2017

Sammanfattning

Syremättningen var i november låg med 34% mättnad i bottenvattnet, vilket var andra månaden i rad med syrevärden under eller omkring 2 ml/l. Siktdjupet var lågt med 4,9 m. Vattentemperaturen i ytan var ca 10° vilket var normalt, medan temperaturen vid botten var 2° över medelvärdet och över det normala. Salthalten i ytan och botten var normal. Samtliga näringsnivåer i ytan var inom det normala, medan klorofyllvärdena var höga och på gränsen till normalt. Nederbörden över NV Skåne under den föregående månaden, oktober, var generellt hög med omkring 150-200% av normalnederbörd. Växtplanktonsamhället var artrikt med många kiselalgsarter men med måttliga celltal. Den potentiellt giftiga kiselalgen *Pseudo-nitzschia* förekom med ca 68 000 celler/liter vilket var under riskgränsen på 100 000 celler.

Rapport från www.toxicon.com

TOXICON AB

Toxicon rapport 070-17

Redaktör

Per Olsson, FD, marinekolog, Toxicon AB

Uppdragsgivare

Nordvästskånes kustvattenkommitté

c/o Miljökontoret

Helsingborg Stad

251 89 Helsingborg

Provtagning

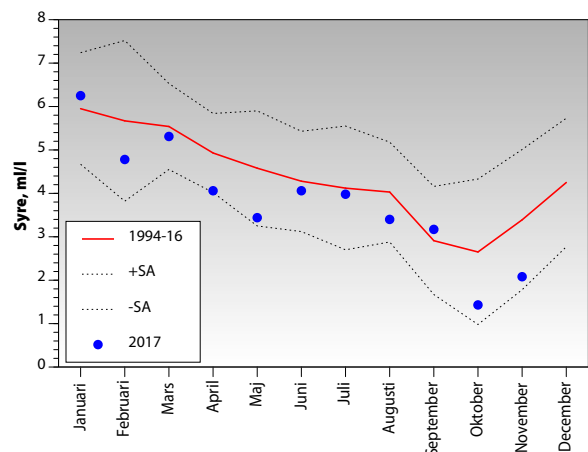
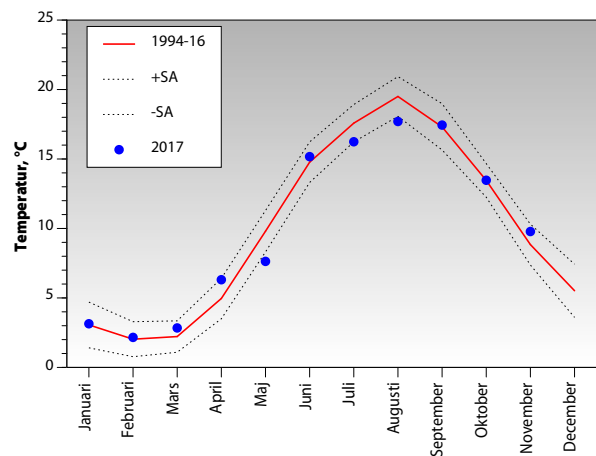
Provtagning inom NVSKK:s kustkontrollprogram utfördes den 7 november 2017 i Skälderviken med Toxicons egen provtagningsbåt.

Vattenprover togs var 5:e meter på en station (S5) för analyser av närsalter, klorofyll, salthalt, temperatur och syrehalt. För syre användes Winklerprovtagning på alla djup. Prover för växtplanktonanalys togs med slang i 10-meterssegment (0-10 m djup).

Hydrografi

Vädret var vid provtagningarna klart med måttliga ostvindar. Ytsalthalten var drygt 19 PSU vid S5 vilket var normalt. I bottenvattnet var salthalten 31,5 PSU vilket också var normalt. Ytvattentemperaturen var något under 10° C vilket var normalt, medan botten temperaturen, 13,4°, var ca 2° över medelvärdet och över det normala. Syrehalten i bottenvattnet var under medelvärdet med 2,1 ml/liter, 34% mättnad, vilket är andra månaden i rad med låga värden.

Siktdjupet var lågt i Skälderviken med 4,9 m. Klorofyllhalten i ytskiktet 0-10 m var ca 4-5,7 µg/l vilket var högt och på gränsen till det normala. Samtliga närsalthalter var inom det normala.



Växtplankton

Växtplanktonsamhället var artrikt, f.f.a. med kiselalger, men med relativt måttliga celltal. Det förekom även rikligt med monader/flagellater. Den potentiellt giftiga kiselalgen *Pseudo-nitzschia* förekom med ca 68 000 celler/liter vilket var under riskgränsen på 100 000 celler.

Övrig information under november

Nederbörden under föregående månad, oktober, var generellt hög med ca 150-200% av det normala för nordvästra Skåne (källa SMHI).

Information om NVSKK

NVSKK:s medlemmar är kustkommunerna Helsingborg, Höganäs, Ängelholm och Båstad. Rönneåkommittén, Vegeåns vattendragsförbund, och Naturskyddsföreningen i Kullabygden är stödmedlemmar. Syftet med undersökningarna är att studera utvecklingen i kustvattenmiljön och om möjligt ge underlag för åtgärder och effekter av åtgärder. NVSKK:s program består fr.o.m. 2016 av hydrografi-, växtplankton-, makroalg- och bottenfaunaundersökningar. Hydrografi och växtplankton undersöks 12 gånger per år på en station i Skälderviken. Makroalger undersöks i augusti varje år på tre stationer, Arild, Rammsjöstrand och Hovs Hallar. Bottenfauna studeras på två stationer i maj varje år. Varje månad redovisas resultaten från den gångna månaden, och i mars presenteras en årsrapport med samtliga undersökningar som utförts under det gångna året.

För mer information kontakta kommitténs sekreterare Stina Bertilsson Vuksan, Miljökontoret Helsingborg (042-10 50 53, Stina.BertilssonVuksan@helsingborg.se) eller Per Olsson, Toxicon (0418-70700, per.olsson@toxicon.com).

