

NORDVÄSTSKÅNES KUSTVATTENKOMMITTÉ

Månadsrapport augusti 2023

Sammanfattning

Syremättningen var bra och inte kritisk i augusti, med drygt 60% mättnad vid botten. Siktdjupet var bra med 8,5 m. Vattentemperaturen i ytan var låg men normal med drygt 18°, medan temperaturen i bottenvattnet, ca 10°, var helt normal. Salthalten i ytan drygt 18 PSU var något över normal, medan botten-salthalten, ca 33 PSU, var hög men normal. Näringsnivåerna i ytan var fortsatt låga. Klorofyllvärdena var låga men normala, <1 µg/l. Nederbörden över NV Skåne under den föregående månaden juli var klart över det normala av normalnederbörd. Växtplanktonsamhället var måttligt artrikt men med låga celltal och biovolym. Det förekom inga giftiga arter nära några riskgränser.

Rapport från www.niras.se

NIRAS

Rapport 036-23 (32402323)

Redaktör

Per Olsson, FD, marinekolog, NIRAS

Uppdragsgivare

Nordvästskånes kustvattenkommitté

c/o Miljökontoret

Helsingborg Stad

251 89 Helsingborg

Provtagning

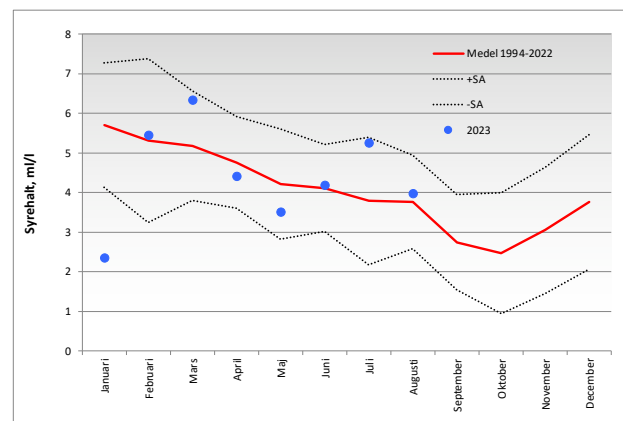
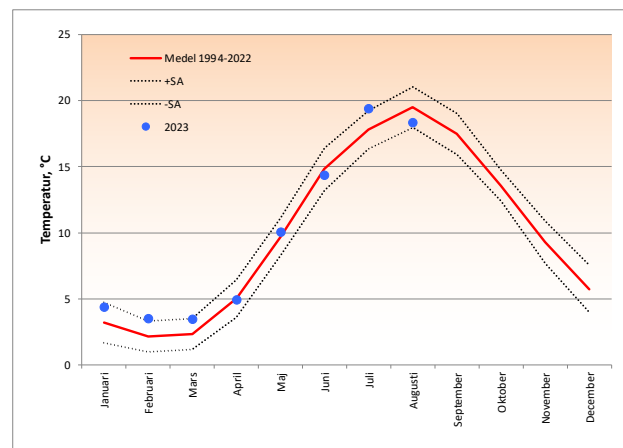
Provtagning inom NVSKK:s kustkontrollprogram utfördes den 1 augusti 2023 i Skälderviken med NIRAS egen provtagningsbåt.

Vattenprover togs var 5:e meter på en station (S5) för analyser av närsalter, klorofyll, salthalt, temperatur och syrehalt. För syre användes Winklerprovtagning vid 5 m och botten, och dessutom gjordes en CTD-profil (temperatur, salt, optisk syresond) längs hela vattenpelaren. Prover för växtplanktonanalys togs med slang i 10-meterssegment (0-10 m djup).

Hydrografi

Vädret var vid provtagningarna molnigt med en måttlig ostvind. Ytsalthalten var drygt 18 PSU vilket var något över normalt. I bottenvattnet 19 m var salthalten ca 33 PSU vilket var högt men normalt. Detta betydde att vattenpelaren var starkt skiktad. Ytvattentemperaturen var drygt 18° C vilket var lågt men normalt medan botten-temperaturen ca 10° var helt normal. Syrevärdet vid botten (med syresond) var bra med 4 ml/l och 64% mättnad, och med winkler-värdet på 3,9 ml/l och 61%.

Siktdjupet var bra i Skälderviken med 8,5 m. Klorofyllhalten i ytskiktet 0-10 var låg men normal med <1 µg/l. Alla närsalthalter i ytskiktet, fosfat, nitrat och kisel, var fortsatt låga.



Växtplankton

Växtplanktonsamhället var relativt attrikt men med låga celltal och biovolymvärden. Monader/flagellater dominerade i antal celler och det förekom få potentiellt giftiga växtplankton.

Övrig information under augusti

Nederbörden under föregående månad, juli, var klart över det normala för nordvästra Skåne (se graf nedan) (källa SMHI).

