

# NORDVÄSTSKÅNES KUSTVATTENKOMMITTÉ

Månadsrapport juli 2023

## Sammanfattning

Syremättningen var bra och inte kritisk i juli, med ca 77% mättnad vid botten. Siktdjupet var bra med 8,6 m. Vattentemperaturen i ytan var hög men normal med drygt 19°, medan temperaturen i bottenvattent, ca 6,9°, var låg men också normal. Salthalten i ytan drygt 17 PSU var något över normal, medan bottenhalt, ca 33 PSU, var hög men normal. Näringsnivåerna i ytan var fortsatt låga. Klorofyllvärdena var låga men normala, <1 µg/l. Nederbörden över NV Skåne under den föregående månaden juni var klart under det normala av normalnederbörd. Växtplanktonsamhället var artfattigt med låga celltal och biovolym. Det förekom inga giftiga arter nära några riskgränser.

Rapport från [www.niras.se](http://www.niras.se)

**NIRAS**

Rapport 030-23 (32402323)

Redaktör

Per Olsson, FD, marinekolog, NIRAS

Uppdragsgivare

**Nordvästskånes kustvattenkommitté**

c/o Miljökontoret

Helsingborg Stad

251 89 Helsingborg

## Provtagning

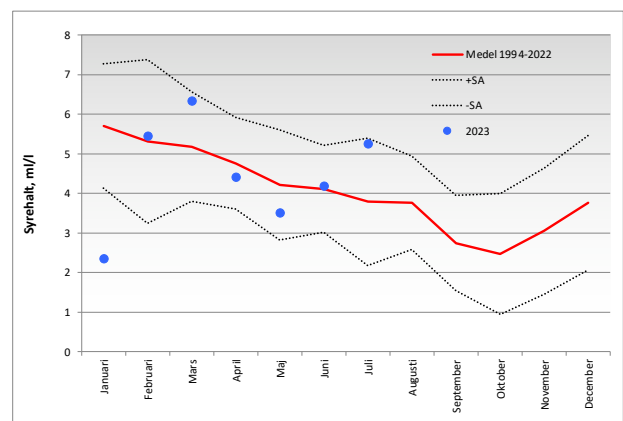
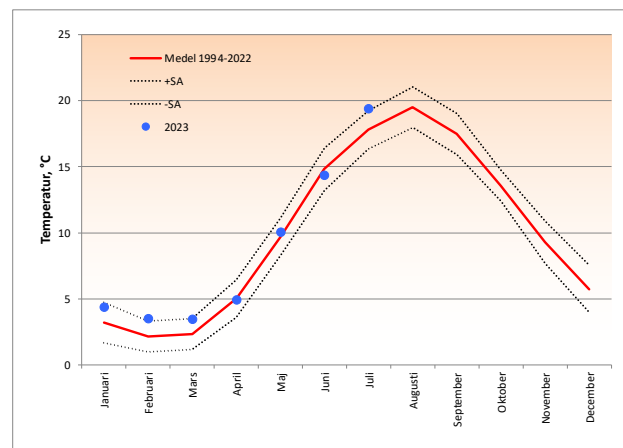
Provtagning inom NVSKK:s kustkontrollprogram utfördes den 28 juni 2023 i Skälderviken med NIRAS egen provtagningsbåt.

Vattenprover togs var 5:e meter på en station (S5) för analyser av närsalter, klorofyll, salthalt, temperatur och syrehalt. För syre användes Winklerprovtagning vid 5 m och botten, och dessutom gjordes en CTD-profil (temperatur, salt, optisk syresond) längs hela vattenpelaren. Prover för växtplanktonanalys togs med slang i 10-meterssegment (0-10 m djup).

## Hydrografi

Vädret var vid provtagningarna klart med en frisk nordvästlig vind. Ytsalthalten var drygt 17 PSU vilket var något över normalt. I bottenvattent 15-19 m var salthalten ca 32,6-32,9 PSU vilket var högt men normalt. Detta betydde att vattenpelaren var starkt skiktad. Ytvattentemperaturen var drygt 19° C vilket var högt men normalt medan botten temperaturen ca 6,9° var låg men normal. Syrevärdet vid botten (med syresond) var bra med 5,3 ml/l och 77% mättnad, och med winkler-värdet på 5,5 ml/l och 80%.

Siktdjupet var bra i Skälderviken med 8,6 m. Klorofyllhalten i ytskiktet 0-10 var låg men normal med <1 µg/l. Alla närsalthalter i ytskiktet, fosfat, nitrat och kisel, var fortsatt låga.



## Växtplankton

Växtplanktonsamhället var artfattigt med låga celltal och biovolymvärden. Monader/flagellater dominerade i antal celler och det förekom få potentiellt giftiga växtplankton.

## Övrig information under juli

Nederbörden under föregående månad, juni, var klart under det normala för nordvästra Skåne (se graf nedan) (källa SMHI).

