

NORDVÄSTSKÅNES KUSTVATTENKOMMITTÉ

Månadsrapport februari 2023

Sammanfattning

Syremättnaden var hög och inte kritisk i februari, med ca 78% mättnad vid botten. Siktdjupet var måttligt med 6,4 m. Vattentemperaturen i ytan var normalt med ca 3,5°, medan temperaturen i bottenvattnet, ca 7°, också var normal. Salthalten i ytan ca 17 PSU var normal, medan bottensalthalten, ca 30 PSU, också var normal.

Näringsnivåerna i ytan var klart högre än i januari och inom det normala. Klorofyllvärdena var normala, ca 2 µg/l. Nederbörden över NV Skåne under den föregående månaden, januari, var något över det normala av normalnederbörd.

Växtplanktonsamhället var artrikt för februari med många kiselalgsarter och förebådade en vårblooming. Den potentiellt giftiga kiselalgen *Pseudo-nitzschia* låg nu klart under riskgränsen.

Rapport från www.niras.se

NIRAS

Rapport 005-23 (32402323)

Redaktör

Per Olsson, FD, marinekolog, NIRAS

Uppdragsgivare

Nordvästskånes kustvattenkommitté

c/o Miljökontoret

Helsingborg Stad

251 89 Helsingborg

Provtagning

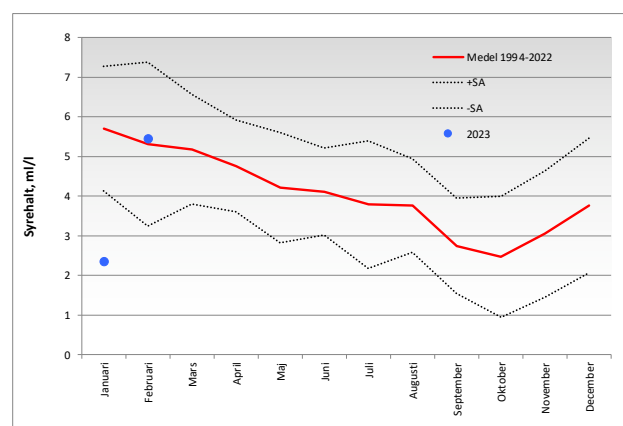
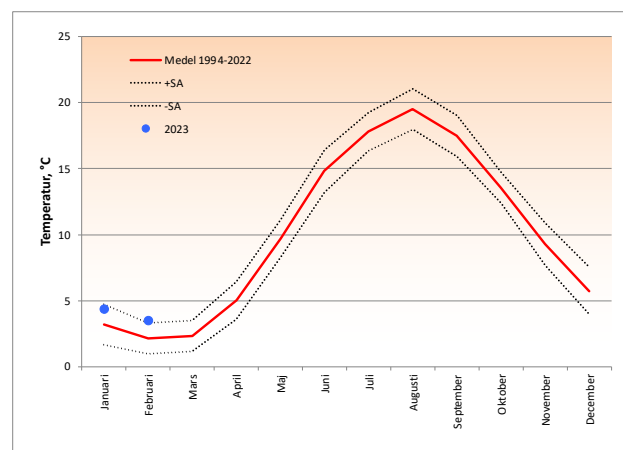
Provtagning inom NVSKK:s kustkontrollprogram utfördes den 2 februari 2023 i Skälderviken med NIRAS egen provtagningsbåt.

Vattenprover togs var 5:e meter på en station (S5) för analyser av närsalter, klorofyll, salthalt, temperatur och syrehalt. För syre användes Winklerprovtagning vid 5 m och botten, och dessutom gjordes en CTD-profil (temperatur, salt, optisk syresond) längs hela vattenpelaren. Prover för växtplanktonanalys togs med slang i 10-meterssegment (0-10 m djup).

Hydrografi

Vädret var vid provtagningarna klart med en frisk nordvästlig vind. Ytsalthalten var ca 17 PSU vilket var normalt. I bottenvattnet var salthalten ca 30 PSU vilket också var normalt. Detta betydde också att vattenpelaren var kraftigt skiktad. Ytvattentemperaturen var ca 3,5° C vilket var högt men precis inom det normala medan botten temperaturen, ca 7°, var normal. Syrevärdet vid botten (med syresond) var högt med 5,4 ml/l och 78% mättnad, och med winkler-värdet på 5,6 ml/l och 80%.

Siktdjupet var måttligt i Skälderviken med 6,4 m. Klorofyllhalten i ytskiktet 0-10 m var normalt, med omkring 2 µg/l. Alla närsalthalter i ytskiktet var högre än i januari vilket i huvudsak betydde att värdena var inom det normala.



Växtplankton

Växtplanktonsamhället var måttligt artrikt för att vara i februari med många kiselalgsarter. En vårbloomning verkade vara på gång. Den potentiellt giftiga *Pseudo-nitzschia* hade minskat kraftigt sedan januari och låg nu långt under riskgränsen. Det förekom få andra potentiellt giftiga växtplankton.

Övrig information under februari

Nederbörden under föregående månad, januari, var något över det normala för nordvästra Skåne (se graf nedan) (källa SMHI).

