

NORDVÄSTSKÅNES KUSTVATTENKOMMITTÉ

Månadsrapport juli 2022

Sammanfattning

Syremättningen var i juli acceptabel, med ca 90% mättnad vid botten. Sikt djupet var måttligt med 6 m. Vattentemperaturen i ytan var något hög med drygt 19°, medan temperaturen i bottenvattnet, 12,5°, var klart förhöjd. Salthalten i ytan var normal, knappt 14 PSU, medan bottensalhalten, knappt 26 PSU, var under det normala.

Näringsnivåerna i ytan var låga men normala. Klorofyllvärdena var låga men var normala, ca 1 µg/l. Nederbörden över NV Skåne under den föregående månaden, juni, var klart under det normala av normalnederbörd.

Växtplanktonsamhället var artfattigt med få kiselalger och dinoflagellater, men rikligt med monader/flagellater. Det som stack ut var hög förekomst av kiselalgen *Dactyliosolen fragilissimus*, vilket numera är en vanlig sommarförekomst, liksom ganska höga celltal av dinoflagellaten *Alexandrium pseudogonyaulax*.

Rapport från www.niras.se

NIRAS

Rapport 038-22 (32401739)

Redaktör

Per Olsson, FD, marinekolog, NIRAS

Uppdragsgivare

Nordvästskånes kustvattenkommitté

c/o Miljökontoret

Helsingborg Stad

251 89 Helsingborg

Provtagning

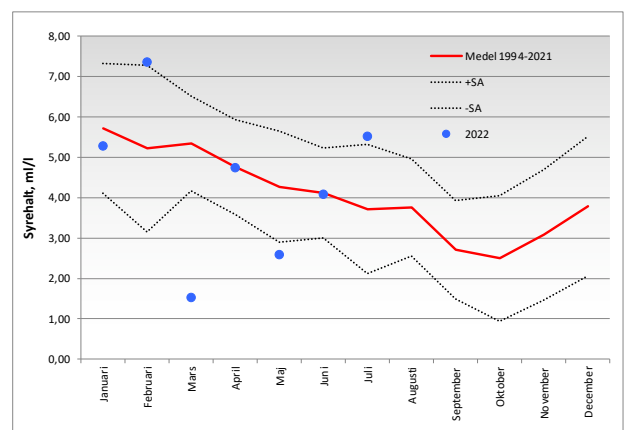
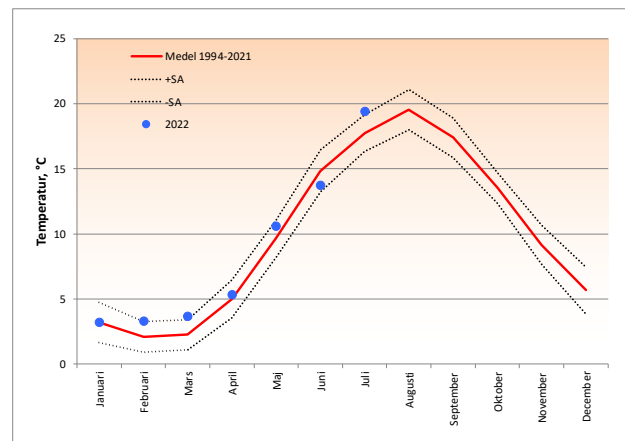
Provtagning inom NVSKK:s kustkontrollprogram utfördes den 4 juli 2022 i Skälderviken med NIRAS egen provtagningsbåt.

Vattenprover togs var 5:e meter på en station (S5) för analyser av närsalter, klorofyll, salthalt, temperatur och syrehalt. För syre användes Winklerprovtagning vid 5 m och botten, och dessutom gjordes en CTD-profil (temperatur, salt, optisk syresond) längs hela vattenpelaren. Prover för växtplanktonanalys togs med slang i 10-meterssegment (0-10 m djup).

Hydrografi

Vädret var vid provtagningarna molnigt med en måttlig västlig vind. Ytsalhalten var knappt 14 PSU vilket var normalt. I bottenvattnet var salthalten bara knappt 26 PSU vilket var under det normala. Detta betydde ändå att vattenpelaren var skiktad. Ytvattentemperaturen var drygt 19° C vilket var precis över normalt medan botten temperaturen, 12,5°, var mycket över det normala. Syrevärdet vid botten (med syresond) var bra med 5,5 ml/l och 86% mättnad, med samma nivå på winkler-värdet med 6 ml/l och 94%. Allt tydde på en nedblandning av varmare och syresatt vatten vid botten.

Sikt djupet var måttligt i Skälderviken med 6 m. Klorofyllhalten i ytskiktet 0-10 m var låg men inom det normala, med omkring 1 µg/l. Alla närsalhalter i ytskiktet var låga var ändå inom det normala för juli.



Växtplankton

Växtplanktonsamhället var artfattigt med få kiselalger och dinoflagellater, men med rikligt med monader/flagellater. Kiselalgen *Dactyliosolen fragilissimus* förekom dock med höga celltal och hög biovolym. Det förekom få potentiellt giftiga växtplankton och alla låg under riskgränsen för giftighet. Det som även stack ut något var ganska höga celltal av dinoflagellaten *Alexandrium pseudogonyaulax*.

Övrig information under juli

Nederbörden under föregående månad, juni, var klart under det normala för nordvästra Skåne (se graf nedan) (källa SMHI).

