

# NORDVÄSTSKÅNES KUSTVATTENKOMMITTÉ

Månadsrapport november 2021

## Sammanfattning

Syremättningen var i november låg, med 27% mättnad vid botten. Siktdjupet var måttligt med 5,5 m. Vattentemperaturen i ytan var något över normalt med ca 11°, medan temperaturen i bottenvattnet, ca 10,7°, var normalt. Salthalten i ytan var normal, drygt 17 PSU, liksom bottensalthalten vid botten, nästan 33 PSU.

Näringsnivåerna i ytan var måttliga och inom det normala. Klorofyllvärdena var långt över det normala, omkring 2-14 µg/l. Nederbörden över NV Skåne under den föregående månaden, oktober, var något över det normala av normalnederbörd.

Växtplanktonsamhället var artrikt med många kiselalger och dinoflagellater. Dinoflagellaten *Lepidodinium* stod ut med högt celltal och biovolym, vilket vilket sannolikt var en huvudorsak till de höga klorofyllvärdena. Det förekom få arter med potentiell giftighet och då med låga celltal.

Rapport från [www.niras.se](http://www.niras.se)

**NIRAS**

Rapport 068-21 (32401125)

Redaktör

Per Olsson, FD, marinekolog, NIRAS

Uppdragsgivare

**Nordvästskånes kustvattenkommitté**

c/o Miljökontoret

Helsingborg Stad

251 89 Helsingborg

## Provtagning

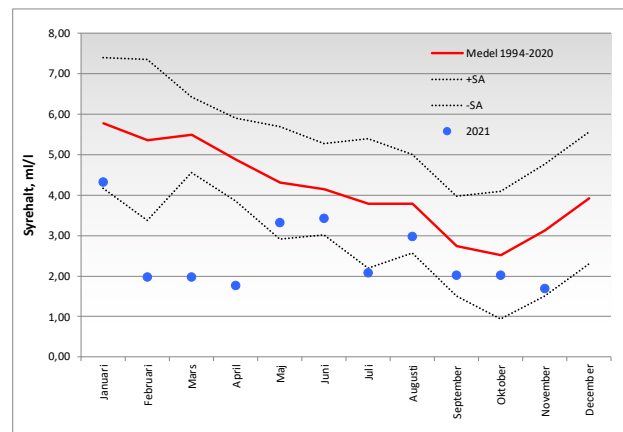
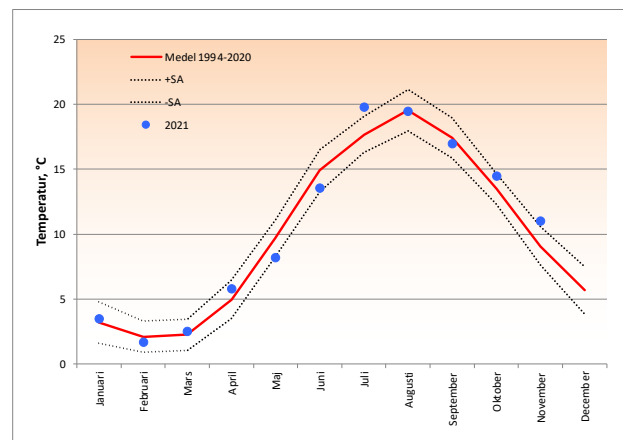
Provtagning inom NVSKK:s kustkontrollprogram utfördes den 2 november 2021 i Skälderviken med NIRAS egen provtagningsbåt.

Vattenprover togs var 5:e meter på en station (S5) för analyser av närsalter, klorofyll, salthalt, temperatur och syrehalt. För syre användes Winklerprovtagning på alla djup. Prover för växtplanktonanalys togs med slang i 10-meterssegment (0-10 m djup).

## Hydrografi

Vädret var vid provtagningarna molnigt med en svag ostvind. Ytsalthalten var drygt 17 PSU vilket var precis inom gränsen för normalt. I bottenvattnet var salthalten nästan 33 PSU vilket var normalt. Detta betydde att vattenpelaren var skiktad. Ytvattentemperaturen var ca 11° C vilket var högt och precis över normalt medan botten temperaturen, ca 10,7°, var normal. Syrevärdet vid botten (med syresond) var lågt med 1,7 ml/l och 27% mättnad. Med Winklerprov från vattenhämtare var syrehalten vid botten 2,23 ml/l och 35% mättnad.

Siktdjupet var måttligt i Skälderviken med 5,5 m. Klorofyllhalten i ytskiktet 0-10 m var långt över det normala, omkring 2-14 µg/l. Alla närsalter i ytskiktet var måttliga och inom det normala.



## Växtplankton

Växtplanktonsamhället var ganska artrikt med många kiselalger och dinoflagellater. Det som stod ut var högt celltal och biovolym av dinoflagellaten *Lepidodinium chlorophorum*. Arten förekom i stora mängder längs hela västkusten, och kan genom sitt höga klorofyllinnehåll färga vattnet grönt. Klorofyllvärdet i ytan var också väldigt högt för november månad. Det förekom få potentiellt giftiga växtplankton och alla låg under riskgränsen för giftighet.

## Övrig information under november

Nederbörden under föregående månad, oktober, var något över det normala för nordvästra Skåne (se graf nedan) (källa SMHI).

